

Rencontres herpétologiques du Grand Est

Atelier 3 Méthodes de suivis protocolés



**Méthode de suivi du Sonneur à ventre jaune
par « site occupancy »**

BUFO

-Introduction



23 Indicateurs :

- 11 oiseaux
- 5 Mammifères
- 6 Amphibiens
- 1 Reptile

- Amélioration connaissances (répartition, ...)
- Information/sensibilisation (politiques, ...)
- Mesures de conservation...

Nouvel « indicateur Sonneur »

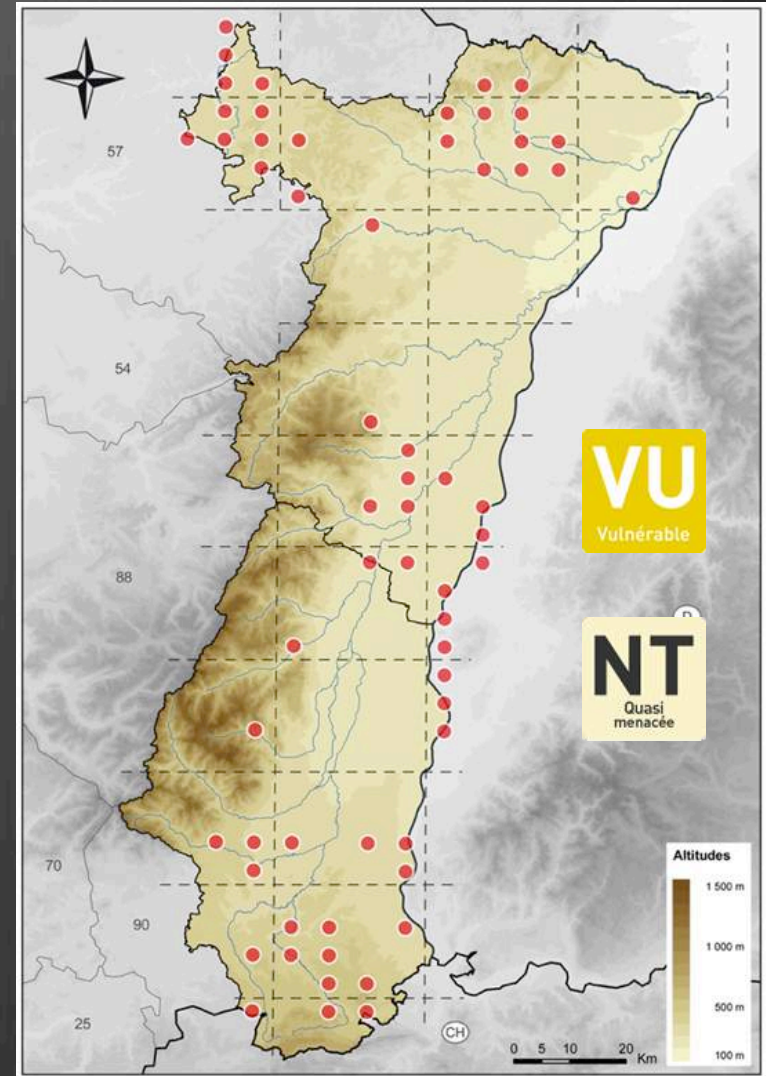


- Introduction

Massifs forestiers :

- Alsace bossue
- Massif forestier de Haguenau
- Forêt d'Epfig et massifs alentour
- Massif forestier de l'Illwald
- Bande rhénane
- Massif forestier de la Harth
- Jura alsacien
- Carrières, piémont...

JANVIER	FÉVRIER	MARS	AVRIL	MAI	JUN	JUILLET	AOÛT	SEPTEMBRE	OCTOBRE	NOVEMBRE	DÉCEMBRE
			ADULTES								
			PONTES								
			LARVES								



Objectif : Évaluer la tendance d'évolution des populations à l'échelle régionale

– Matériel & Méthodes

Objectif : Évaluer la tendance d'évolution des populations à l'échelle régionale

Quel protocole ?
(efficacité/coût)

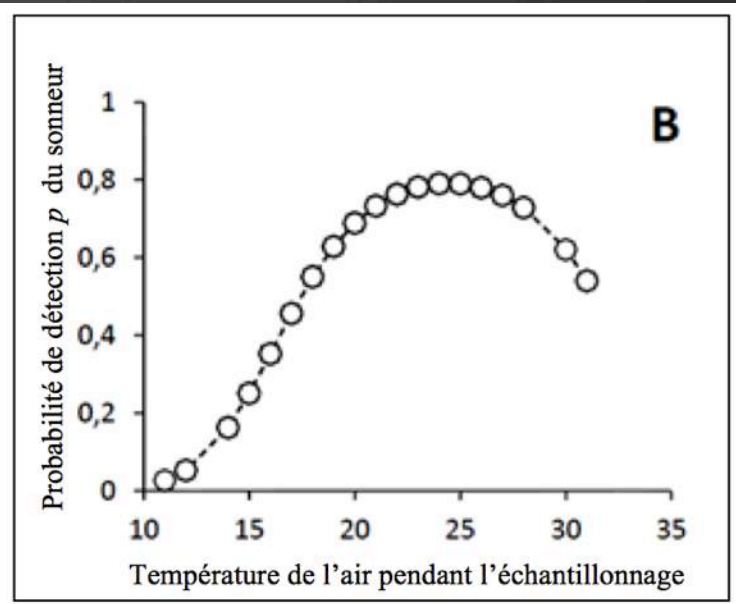
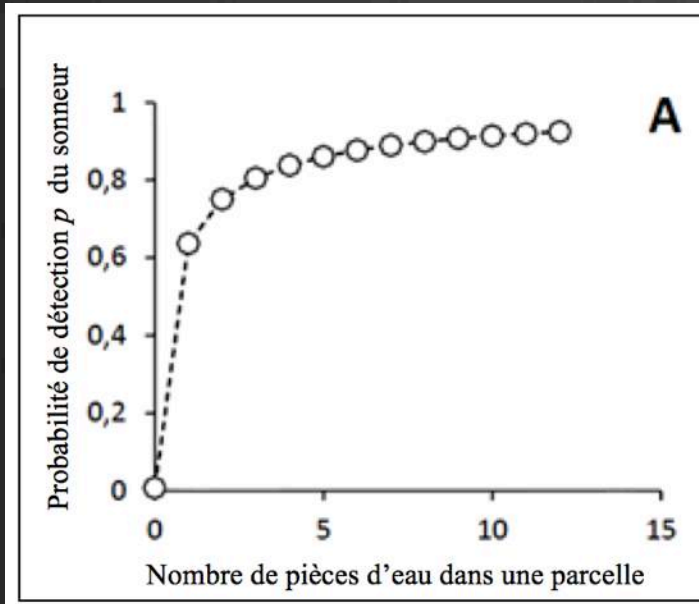
Méthode de suivi par « Site occupancy »

– Matériel & Méthodes

➤ « Site occupancy » :

- Présence/Absence espèce cible
- Réplicats spatiaux
- Probabilité de détection
- Taux d'occupation
- Probabilités d'extinction/colonisation
- Covariables : température air et nb pièces d'eau

« Indicateur
Sonneur »



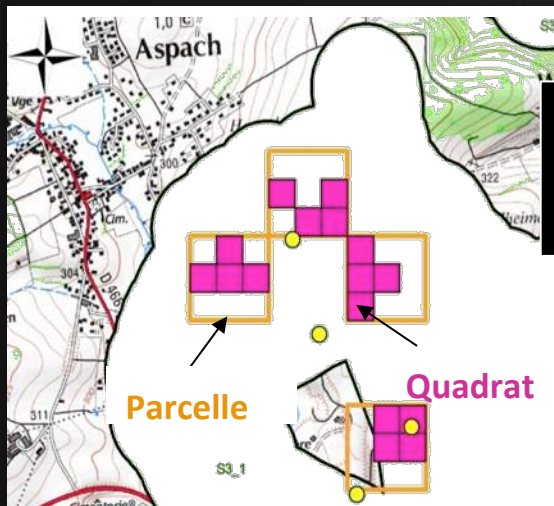
– Matériel & Méthodes

➤ 3 UP de référence (+ zones tampon 200m) :

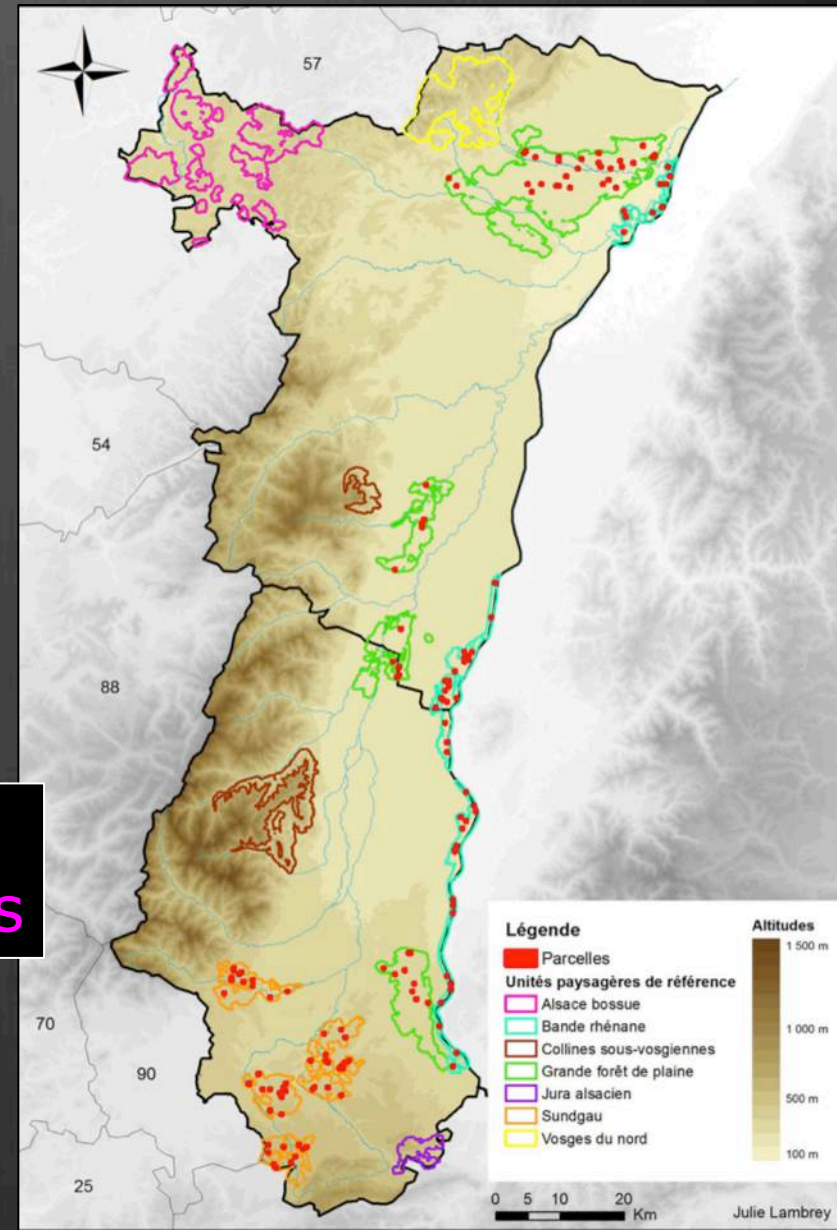
- Sundgau
- Grandes forêts plaine
- Bande rhénane

➤ Echantillonnage :

- 150 parcelles (300x300m)
- 9 quadrats (100x100m)
- Tirage aléatoire 4 quadrats
- 1 passage/an (mai-juillet)
- 30 min/quadrat
- Tous les 2 ans

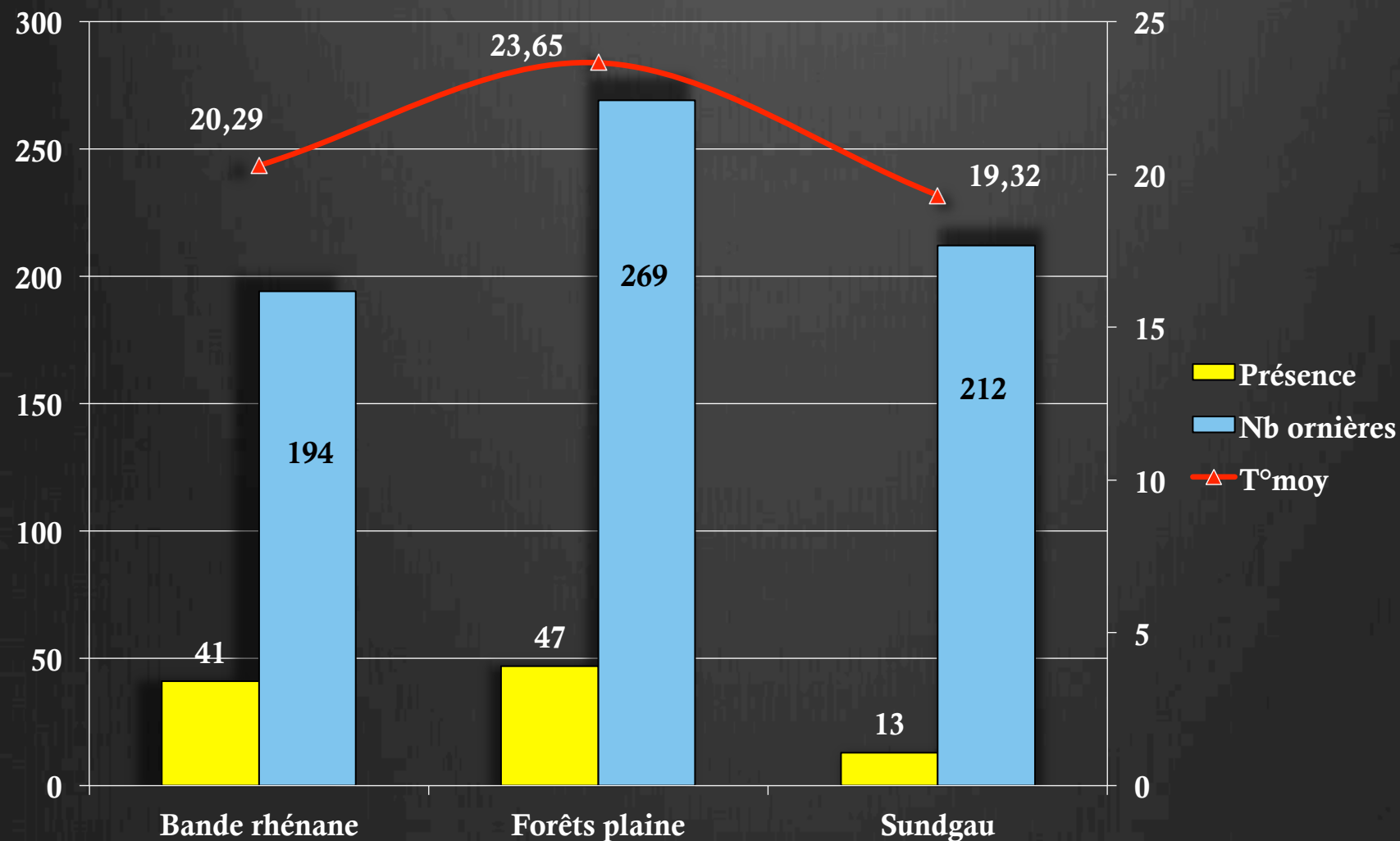


600
quadrats



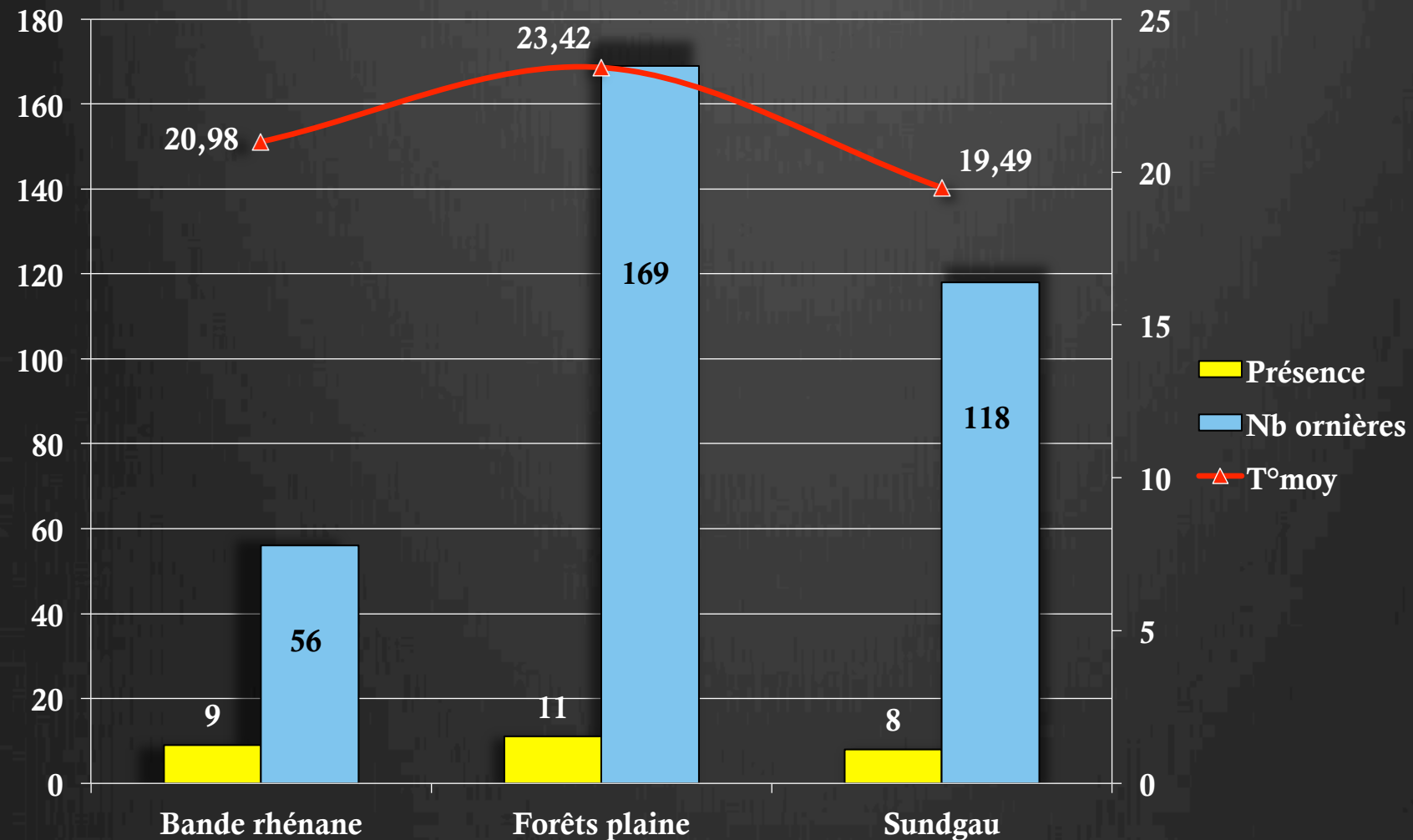
– Résultats

Modèle intra année 2013	Estimate	IC 0.025	IC 0.975
Taux occupation	0,48	0,39	0,57
Probabilité détection	0,43	0,36	0,5



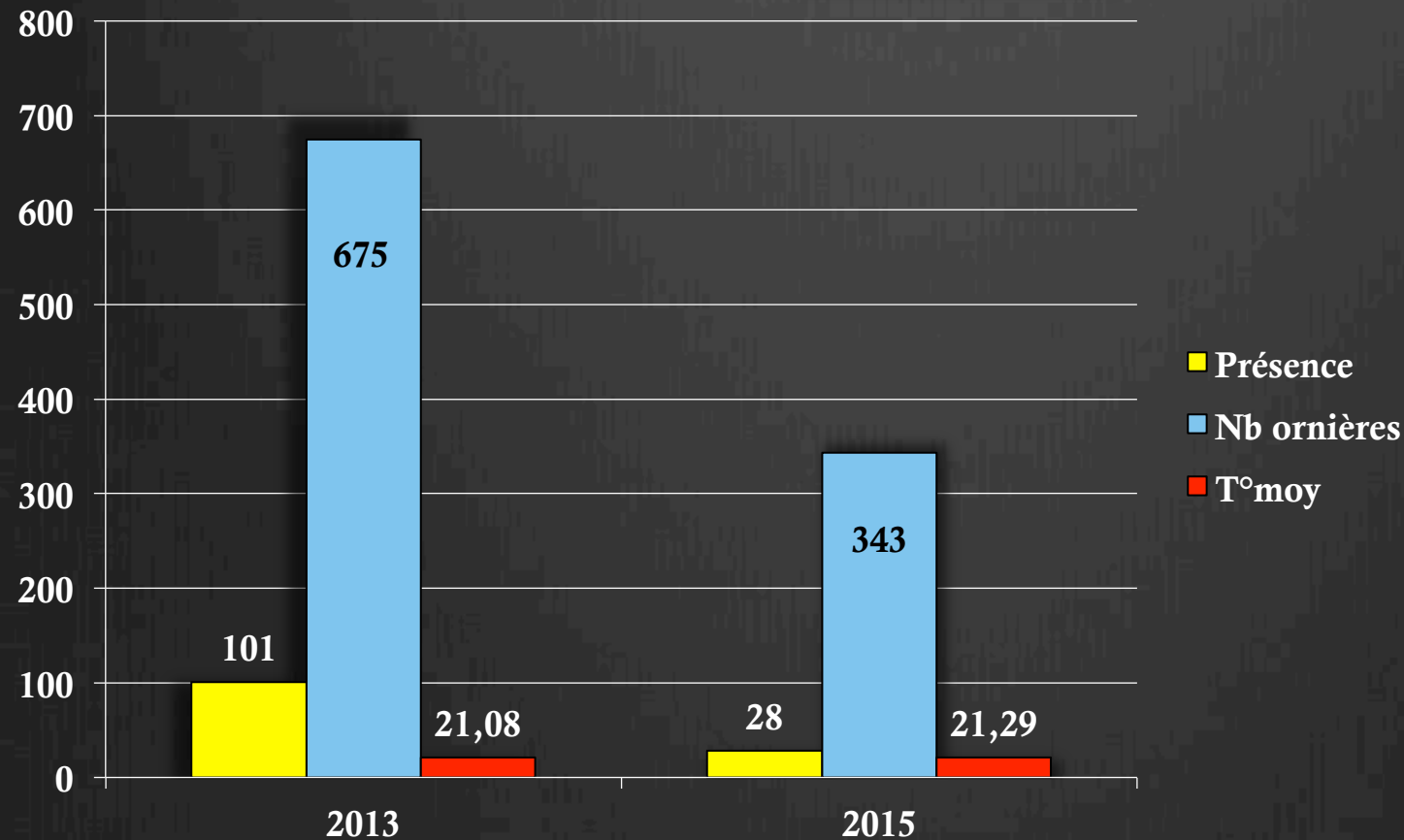
– Résultats

Modèle intra année 2015	Estimate	IC 0.025	IC 0.975
Taux occupation	0,24	0,2	0,28
Probabilité détection	0,45	0,36	0,54



– Résultats

Modèle inter année 2013-2015	Estimate	IC 0.025	IC 0.975
Taux occupation	0,24	0,2	0,28
Probabilité détection	0,45	0,36	0,54
Probabilité colonisation	0,04	0,006	0,24
Probabilité extinction	0,6	0,44	0,75



-Discussion

- Protocole standardisé et facilement reproductible
- Connaissances statistiques et SIG...
- Affinage modèle statistique au fil des ans...
- Etude impact fragmentation paysage sur la dynamique de la population...