

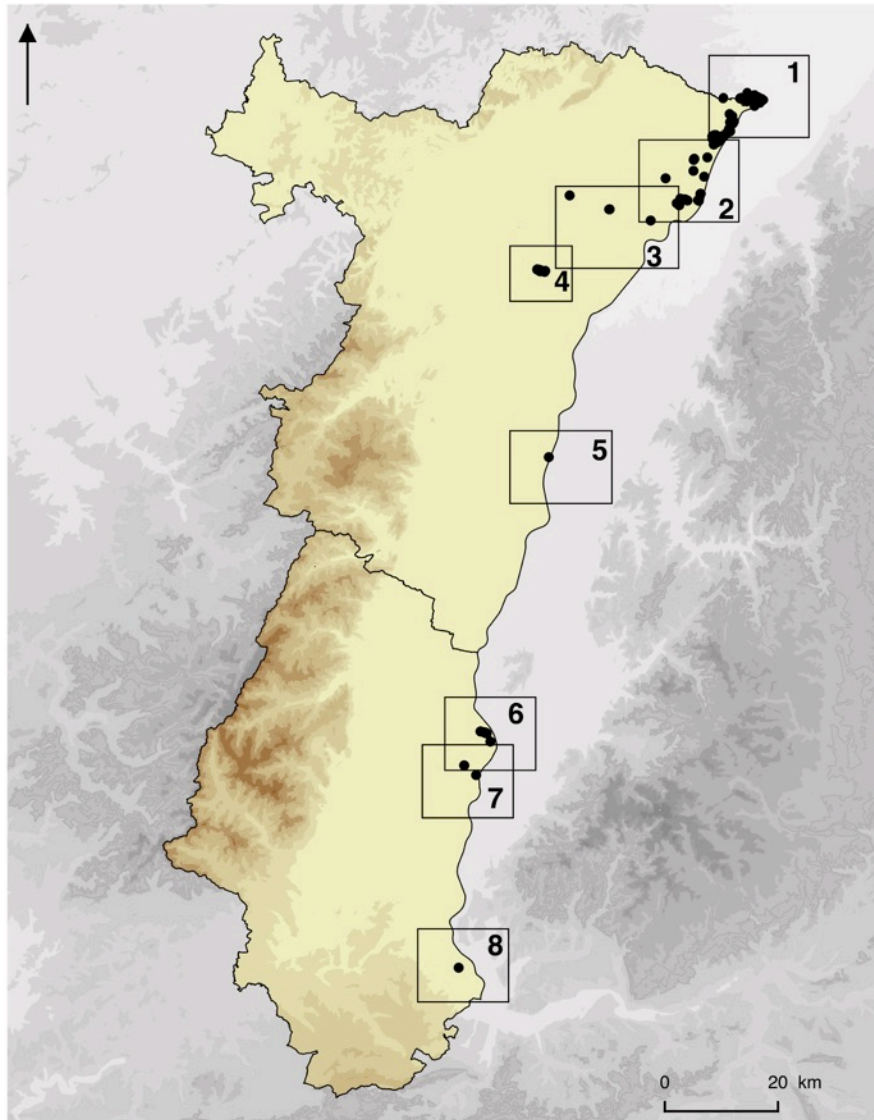
Recherche du Pélobate brun en Alsace

L'ADN environnemental, une
technique fiable ?



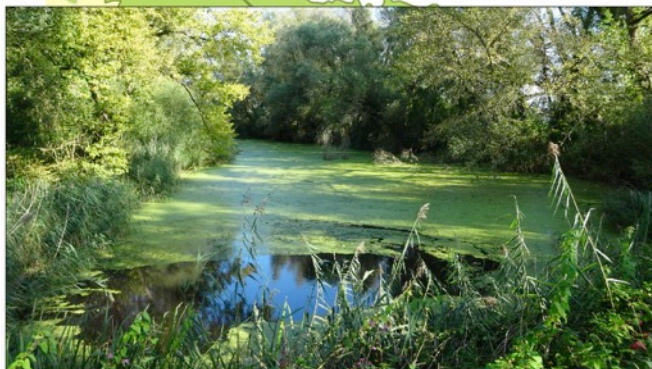
BUFO

Recherche du Pélobate brun par la technique ADNe 2013-2015



- Prélèvements effectués entre 2013 et 2015
 - Mars à juillet
- 20 échantillons en 2013
- 20 échantillons en 2014
- 20 échantillons en 2015

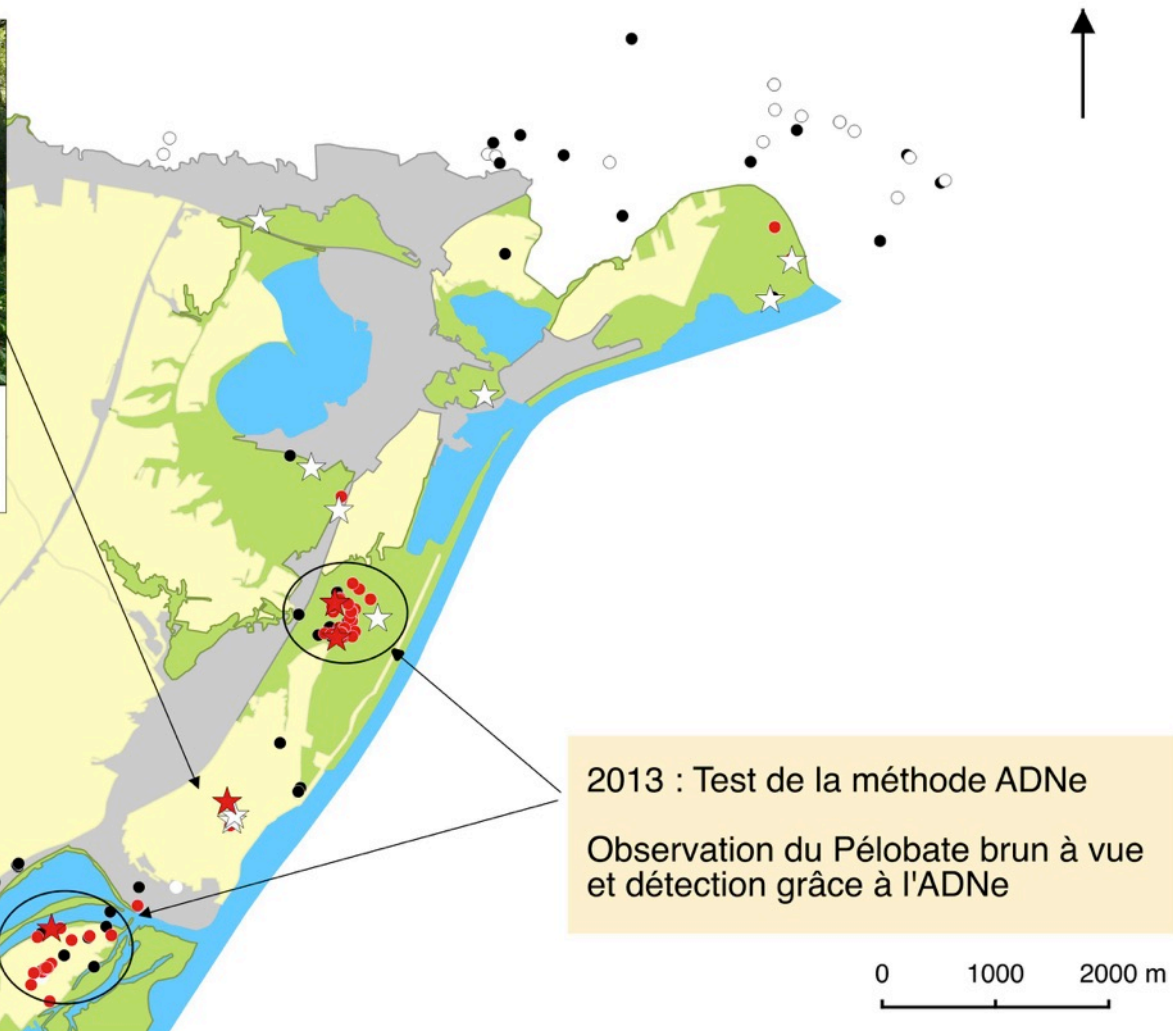
Recherche du Pélobate brun par la technique ADNe -secteur 1-



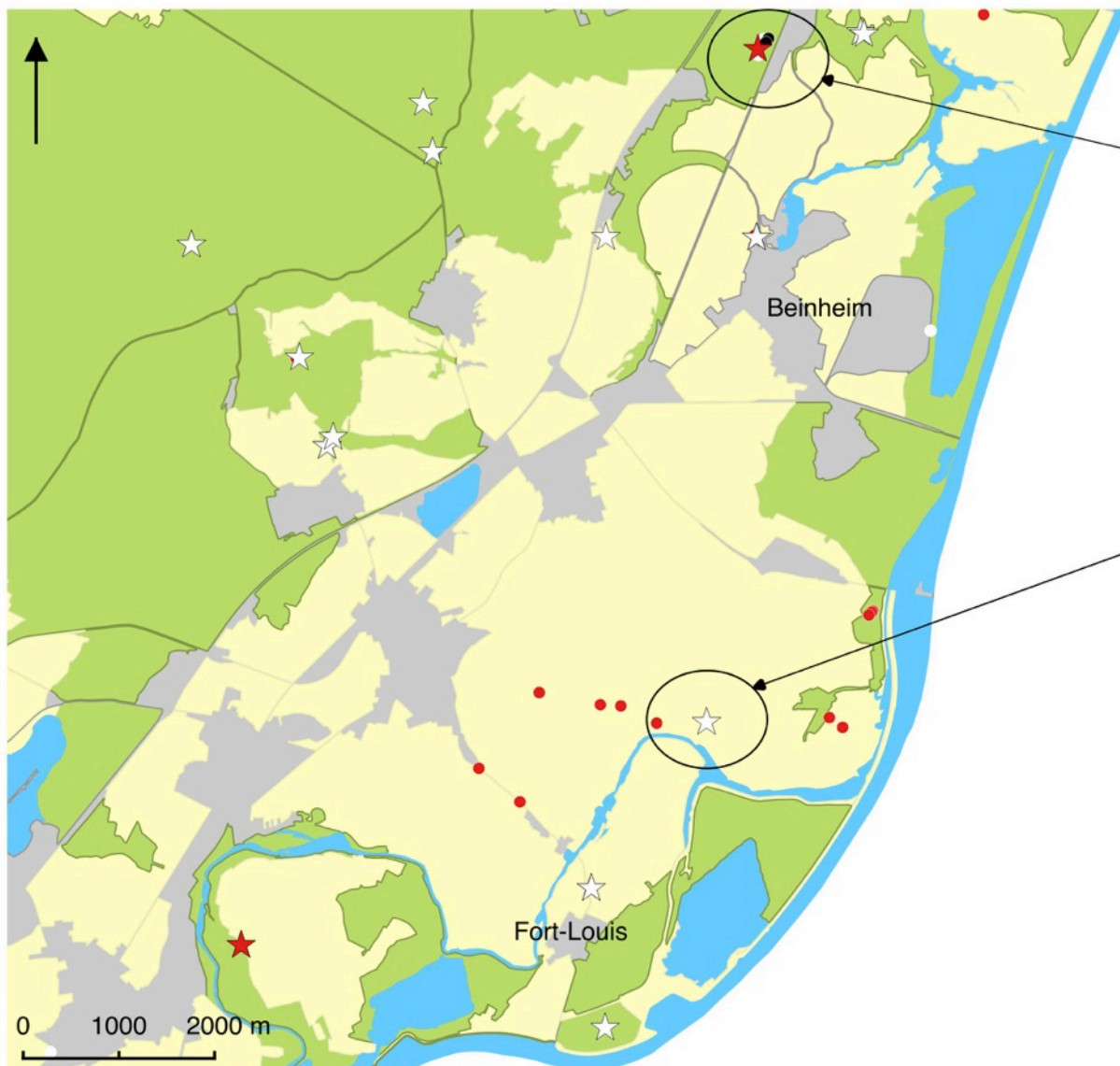
Mare à Mothern
Détection du Pélobate brun
Date du prélèvement : 9 juin 2014

Légende

ADNe	Observations à vue
☆ NON	< 2000
★ OUI	● 2000 - 2010
	● > 2010



Recherche du Pélobate brun par la technique ADNe -secteur 2-



2013 : Test de la méthode ADNe

Observation du Pélobate brun à
vue et détection grâce à l'ADNe

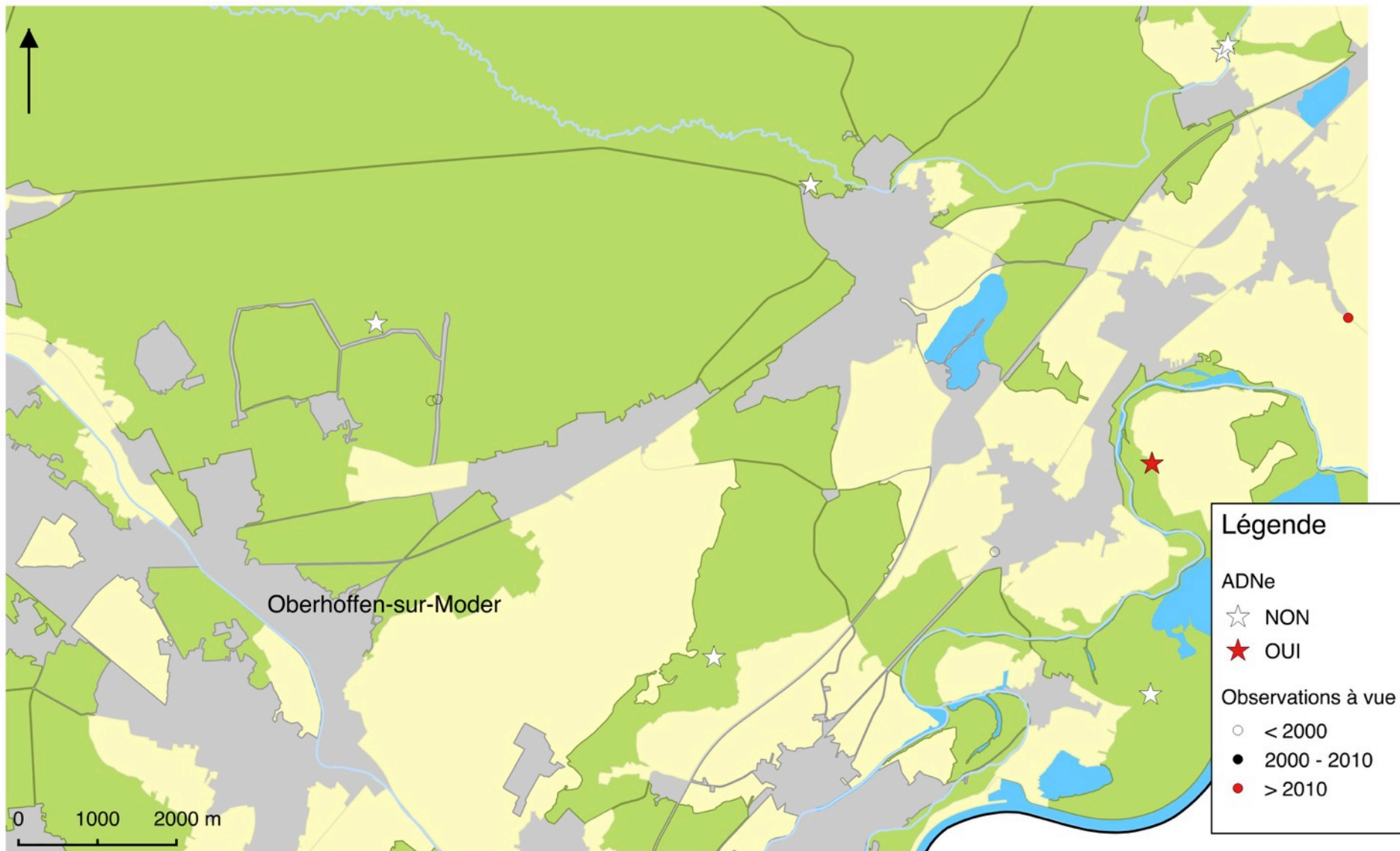
2015 : FAUX NÉGATIF

l'espèce est entendue le 17/04/2015
Prélèvement du 22/04/2015 est
négatif

Légende

ADNe	Observations à vue
☆ NON	< 2000
★ OUI	● 2000 - 2010
	● > 2010

Recherche du Pélobate brun par la technique ADNe -secteur 3-



Recherche du Pélobate brun par la technique ADNe -secteur 4-

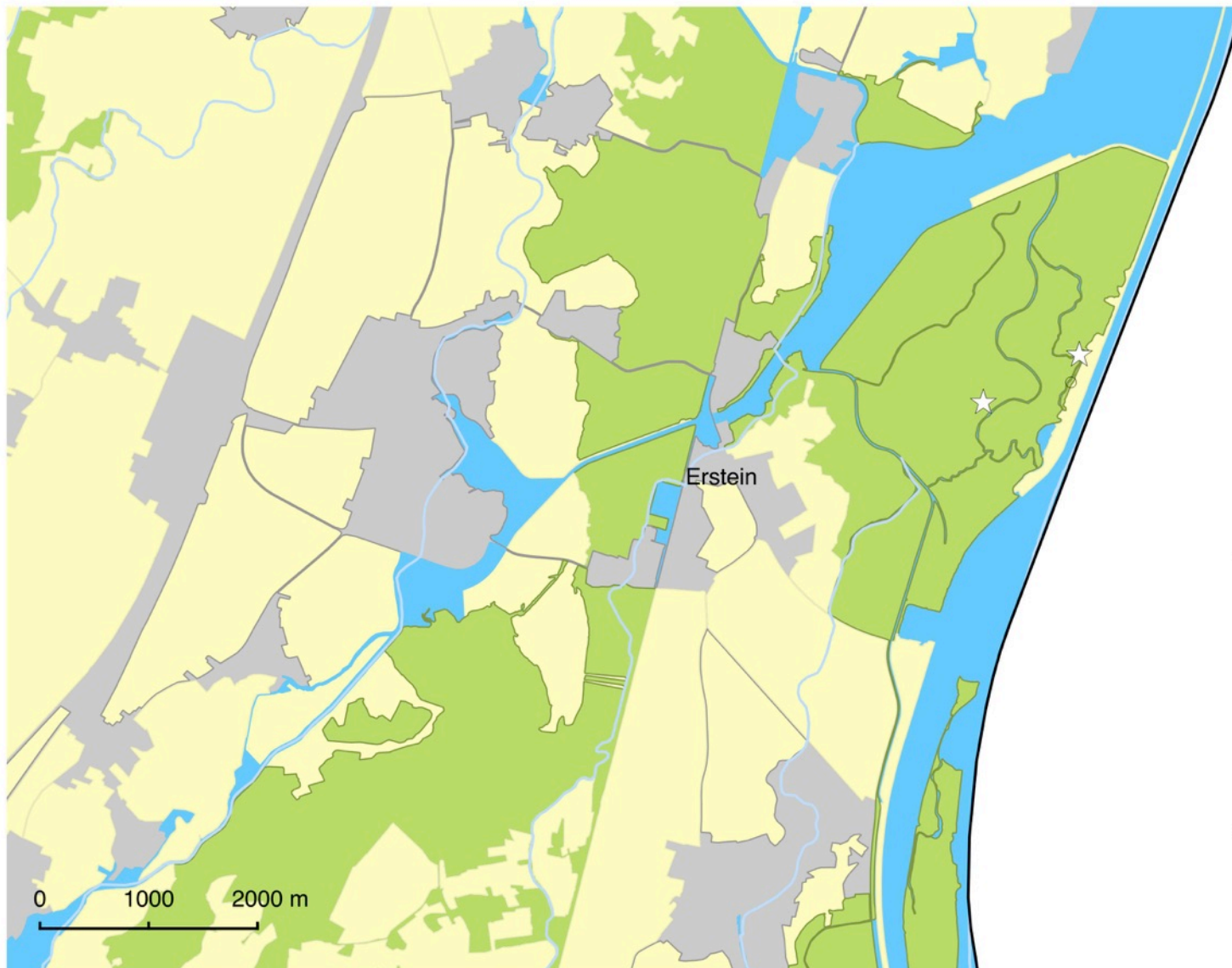


2013 : Test de la méthode ADNe

Observation du Pélobate brun à vue et
détection grâce à l'ADNe.



Recherche du Pélobate brun par la technique ADNe -secteur 5-



Légende

ADNe	Observations à vue
☆ NON	○ < 2000
★ OUI	● 2000 - 2010
	● > 2010

Recherche du Pélobate brun par la technique ADNe -secteur 6-



2013, 2014 et 2015 : Plusieurs prélèvements ADNe sont effectués de même que des recherches à vue.

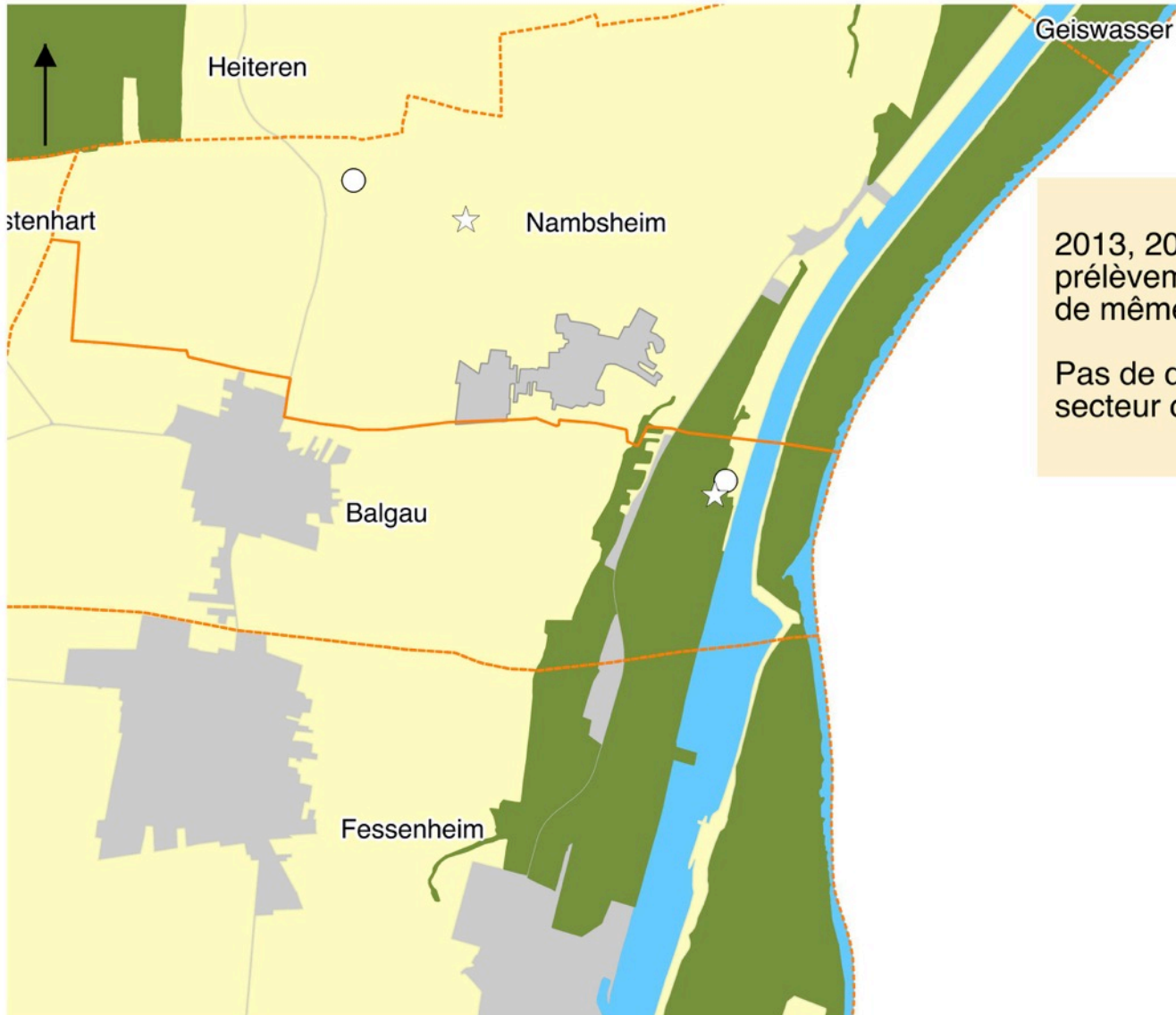
Pas de détection de l'espèce dans ce secteur depuis 2006.

Légende

ADNe	Observations à vue
☆ NON	○ < 2000
★ OUI	● 2000 - 2010
	● > 2010

0 1000 m

Recherche du Pélobate brun par la technique ADNe -secteur 7-



2013, 2014 et 2015 : Plusieurs prélèvements ADNe sont effectués de même que des recherches à vue.

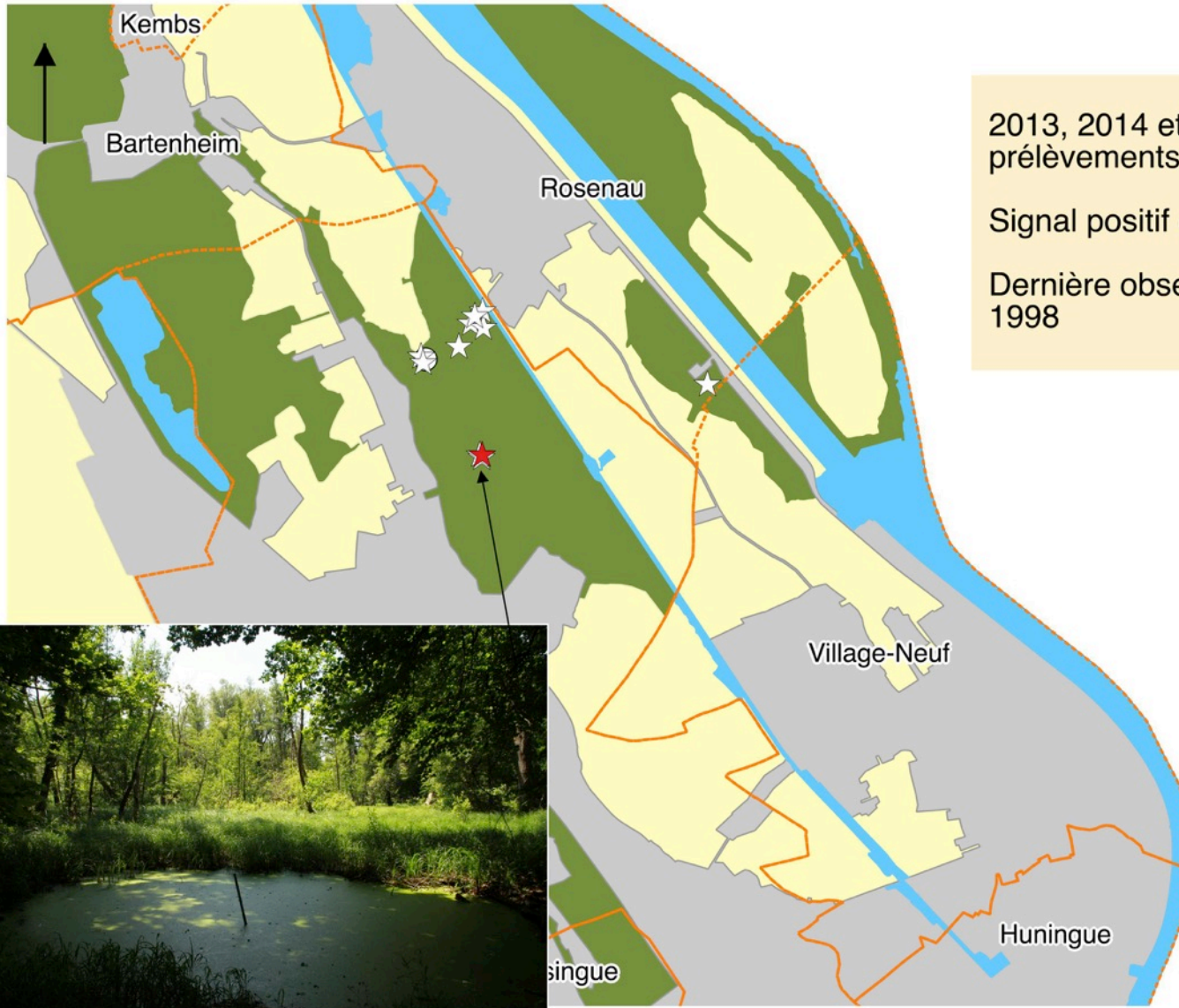
Pas de détection de l'épèce dans ce secteur depuis 1995.

Légende

ADNe	Observations à vue
☆ NON	○ < 2000
★ OUI	● 2000 - 2010
	● > 2010

0 1000 m

Recherche du Pélobate brun par la technique ADNe -secteur 8-



2013, 2014 et 2015 : Plusieurs prélèvements ADNe sont effectués.

Signal positif en 2013 : Faux positif ?

Dernière observation de l'espèce : 1998

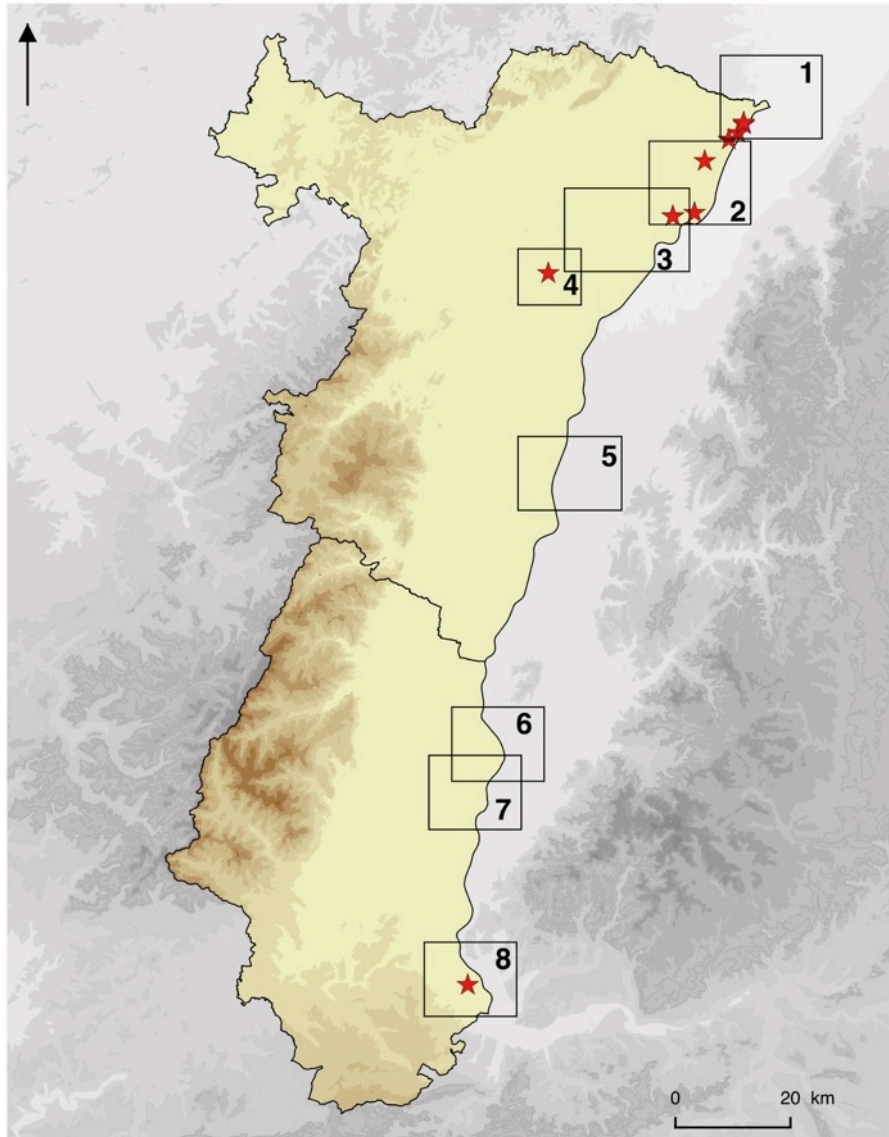


Légende

ADNe	Observations à vue
☆ NON	○ < 2000
★ OUI	● 2000 - 2010
	● > 2010

0 1000 m

Recherche du Pélobate brun par la technique ADNe 2013-2015



RÉSULTATS

- 20 échantillons en 2013
 - 10 sites positifs
 - Faux-positifs ?
- 20 échantillons en 2014
 - 1 site positif (site témoin)
- 20 échantillons en 2015
 - 0 site positif => FAUX NÉGATIF