

# Caractérisation des habitats terrestres du Pélobate brun dans différents contextes paysagers du Bas-Rhin



RÉPUBLIQUE FRANÇAISE

Direction régionale  
de l'Environnement,  
de l'Aménagement  
et du Logement

ALSACE

**BUFO**

*Rencontres herpétologiques du Grand Est*



# Introduction

Cycle biphasique :  
phase aquatique + phase terrestre

État métamorphosé terrestre

Métamorphose

Reproduction

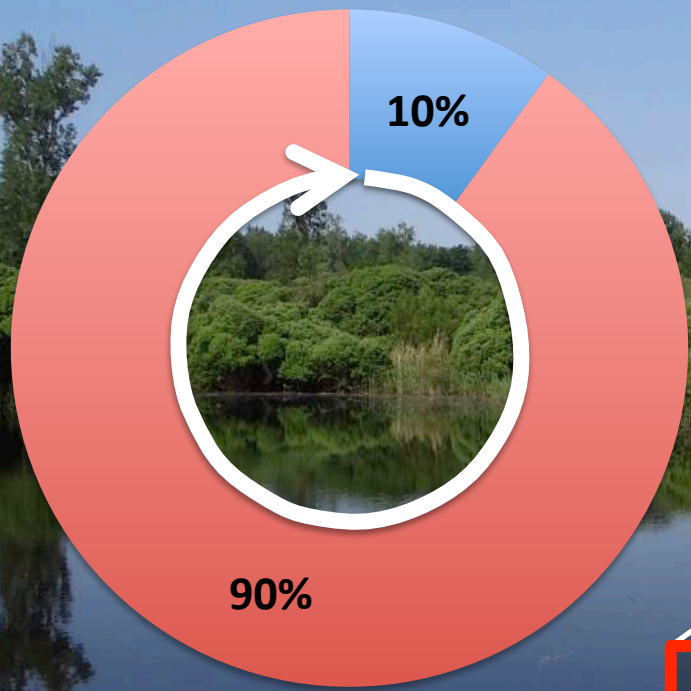


État larvaire aquatique



# Introduction

## Cycle biphasique : phase aquatique + phase terrestre



■ Phase aquatique  
■ Phase terrestre

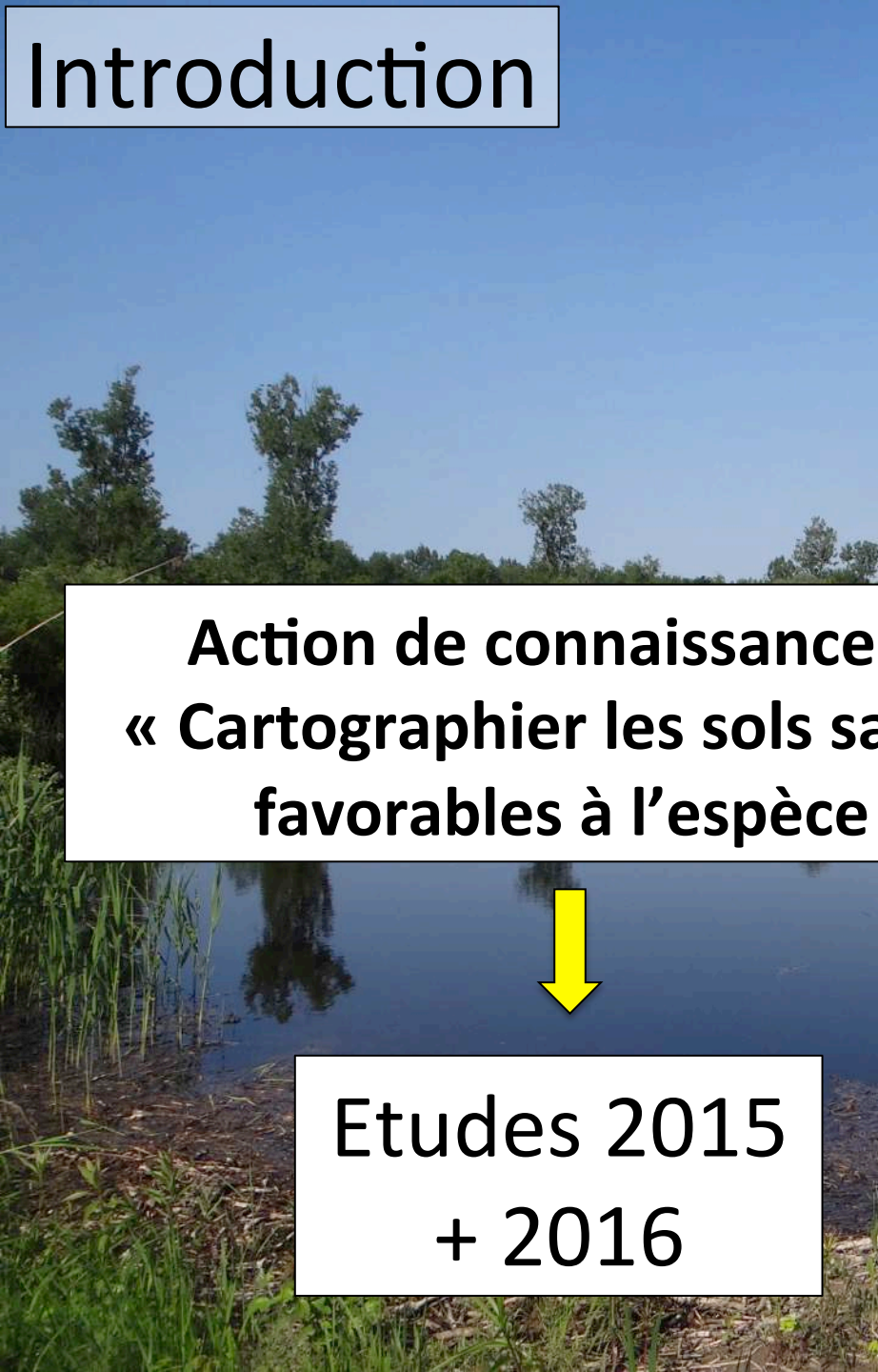
Alimentation  
Transits (migrations)  
Hivernage/estivage

**Modèle d'étude :**  
**Pélobate brun**





# Introduction



**Action de connaissance n°7  
« Cartographier les sols sableux  
favorables à l'espèce »**



**Etudes 2015  
+ 2016**

**Le Pélobate brun**  
*(Pelobates fuscus)*

Plan Régional d'Actions **Alsace** 2012 - 2016



*Ressources, territoires, habitats et logement*  
*Energies et climat* Développement durable  
*Prévention des risques* Infrastructures, transports et mer

**Présent pour l'avenir**

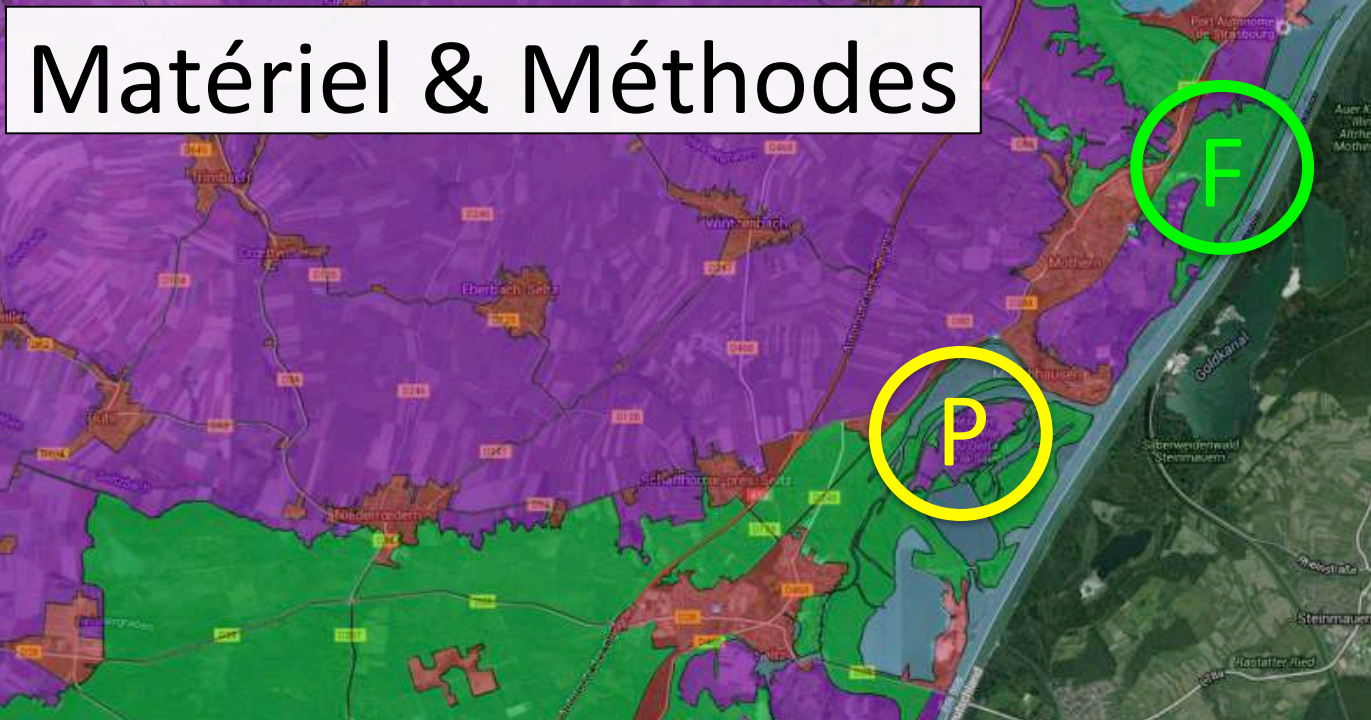


Direction régionale de l'Environnement, de l'Aménagement et du Logement  
ALSACE

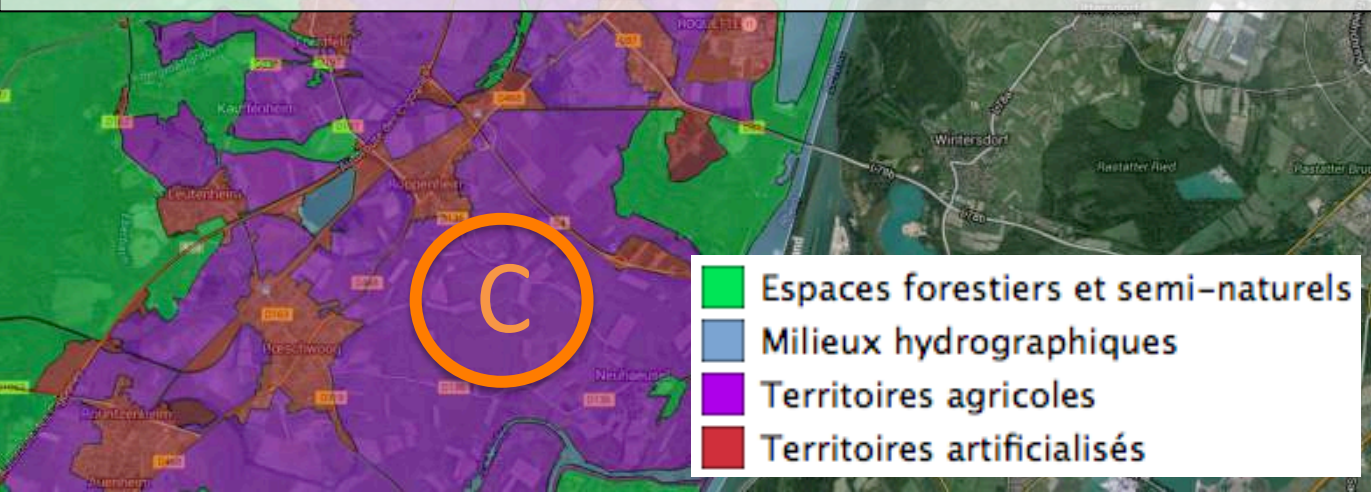
**BUFO**

Association pour l'étude et la protection des Amphibiens et Reptiles d'Alsace

# Matériel & Méthodes



➤ Caractériser micro-habitats préférentiels au sein de **3 matrices paysagères** où données concentrées





# Matériel & Méthodes

## Etude déplacements via pigments fluo

### Protocole < sessions 3j > :

- N1: Capture et « pigmentation » individus
- N2: Lampe UV + bombe peinture
- J3: Caractérisation micro-habitats

- Entre juillet et octobre
- Cibler nuits favorables...



# Matériel & Méthodes

## Sortie N1 :

- Transects standardisés (pieds et/ou voiture)
- Heures/conditions météo (début-fin)
- Lorsqu'un individu est observé :
  - Heure/météo
  - Photo dorsale
  - Mesures biométriques + pigments
  - Piquet/point coloré + GPS

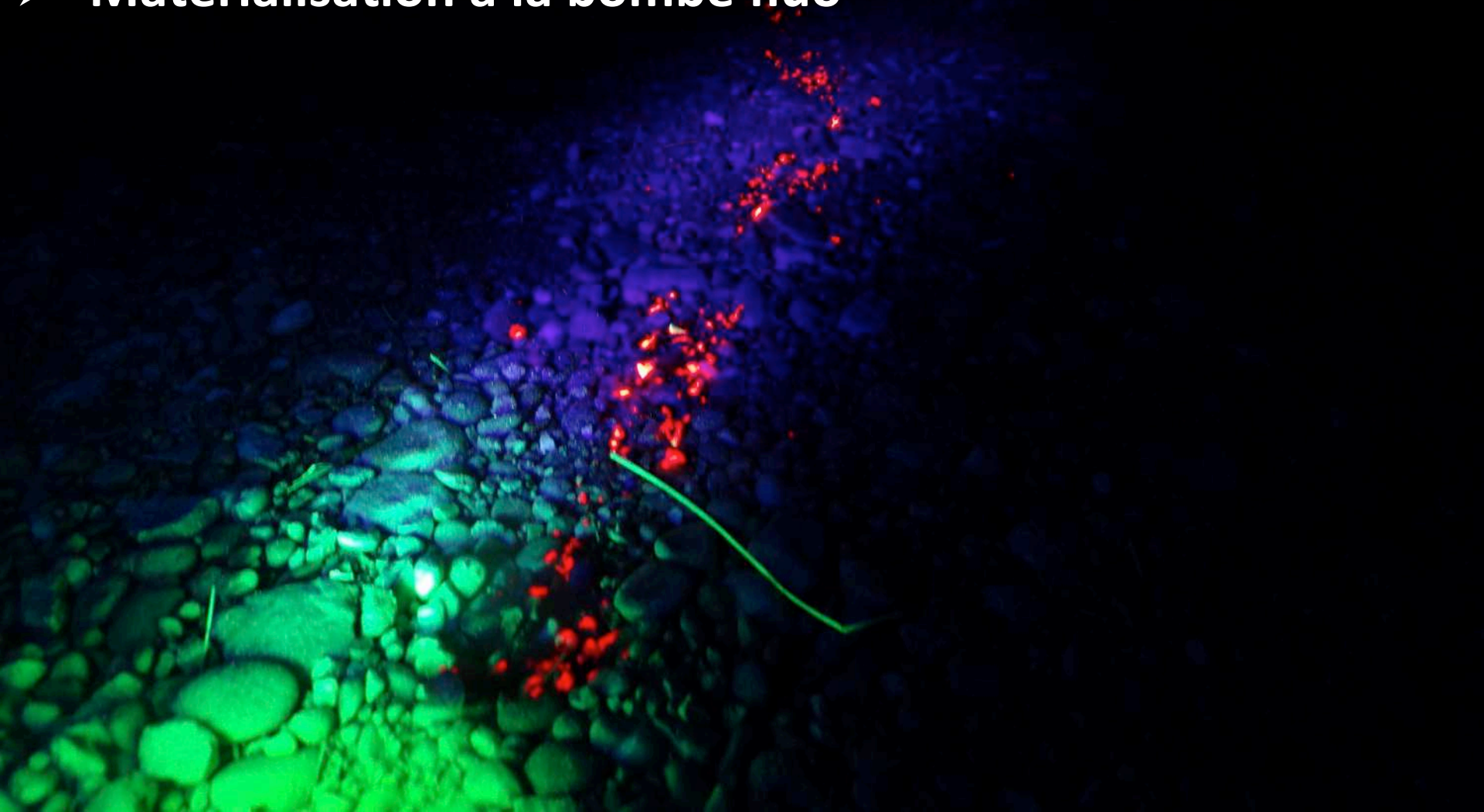




# Matériel & Méthodes

## Sortie N2 :

- Recherches parcours à la lampe UV
- Matérialisation à la bombe fluo





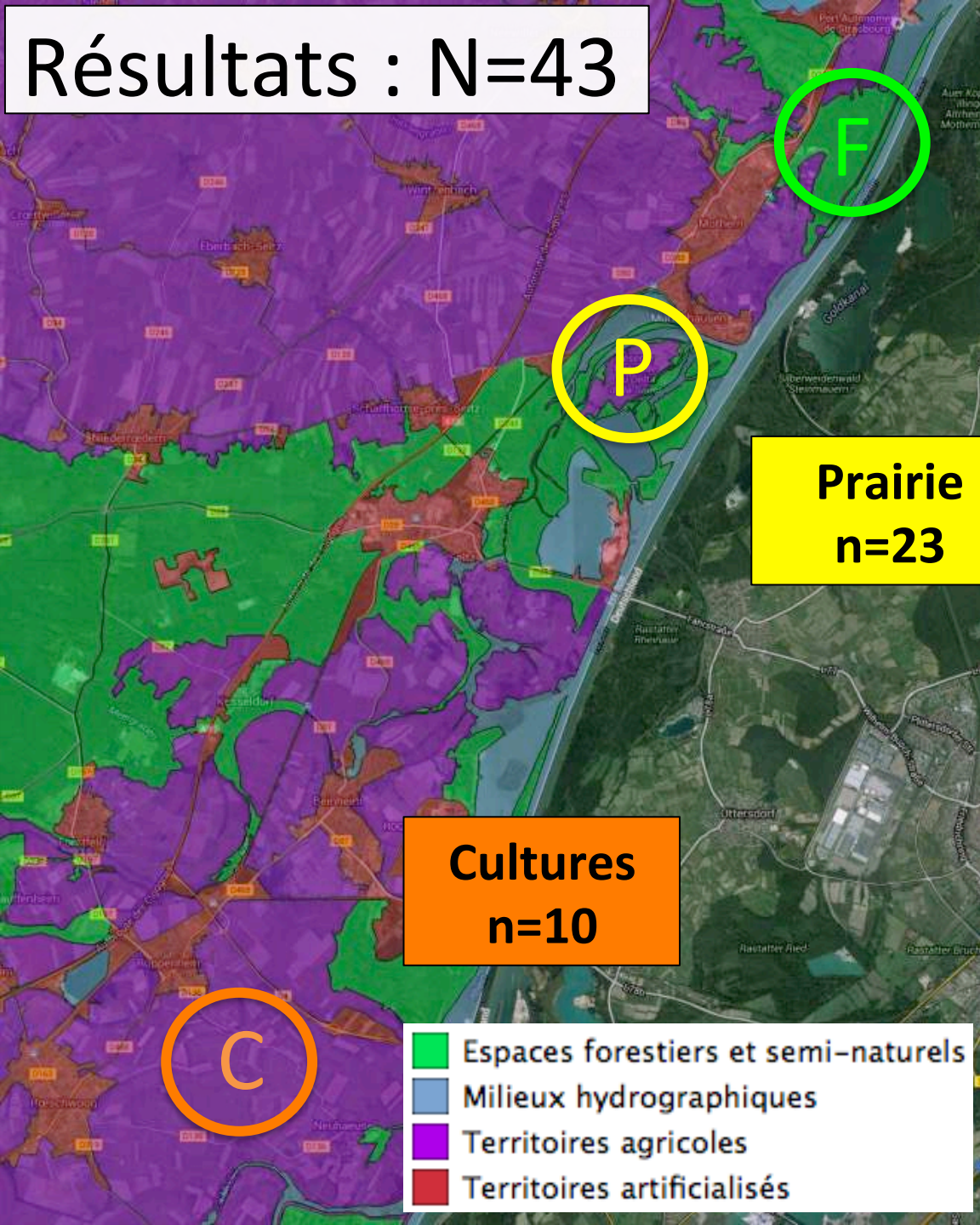
# Matériel & Méthodes

## Sortie J3 :

- Piquets
- Mesures dans l'espace (x;y)
- Mesures recouvrement vertical (cm) et horizontal (%) de la végétation



# Résultats : N=43



**Forêt  
n=10**

**Prairie  
n=23**

**Cultures  
n=10**

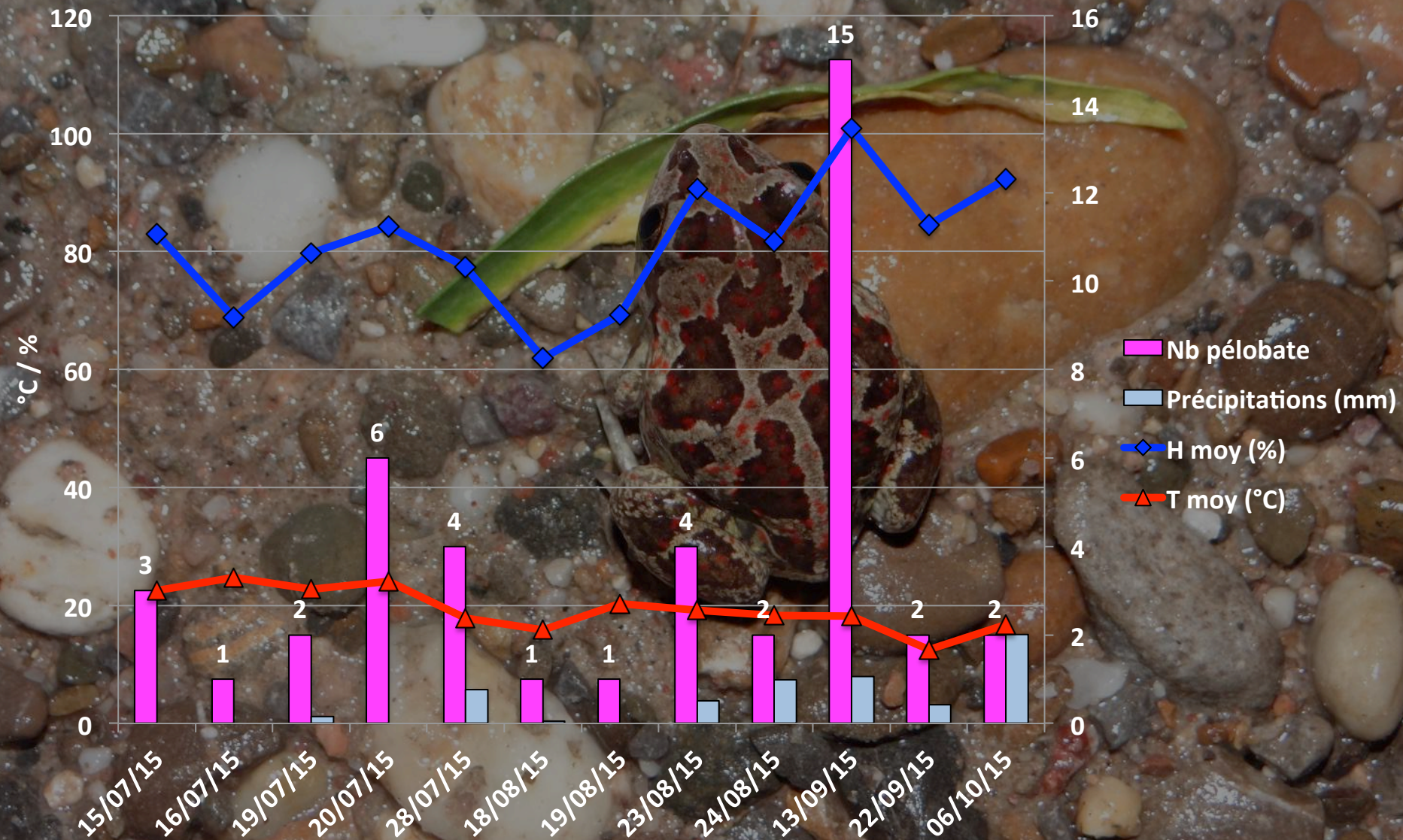




# Résultats : Conditions météo

**N=43 (12nuits)**

**T moy (43) : 19,4°C      H moy (43) : 61,8%      P moy (43) : 0,7 mm**





# Résultats : Conditions météo

N=43

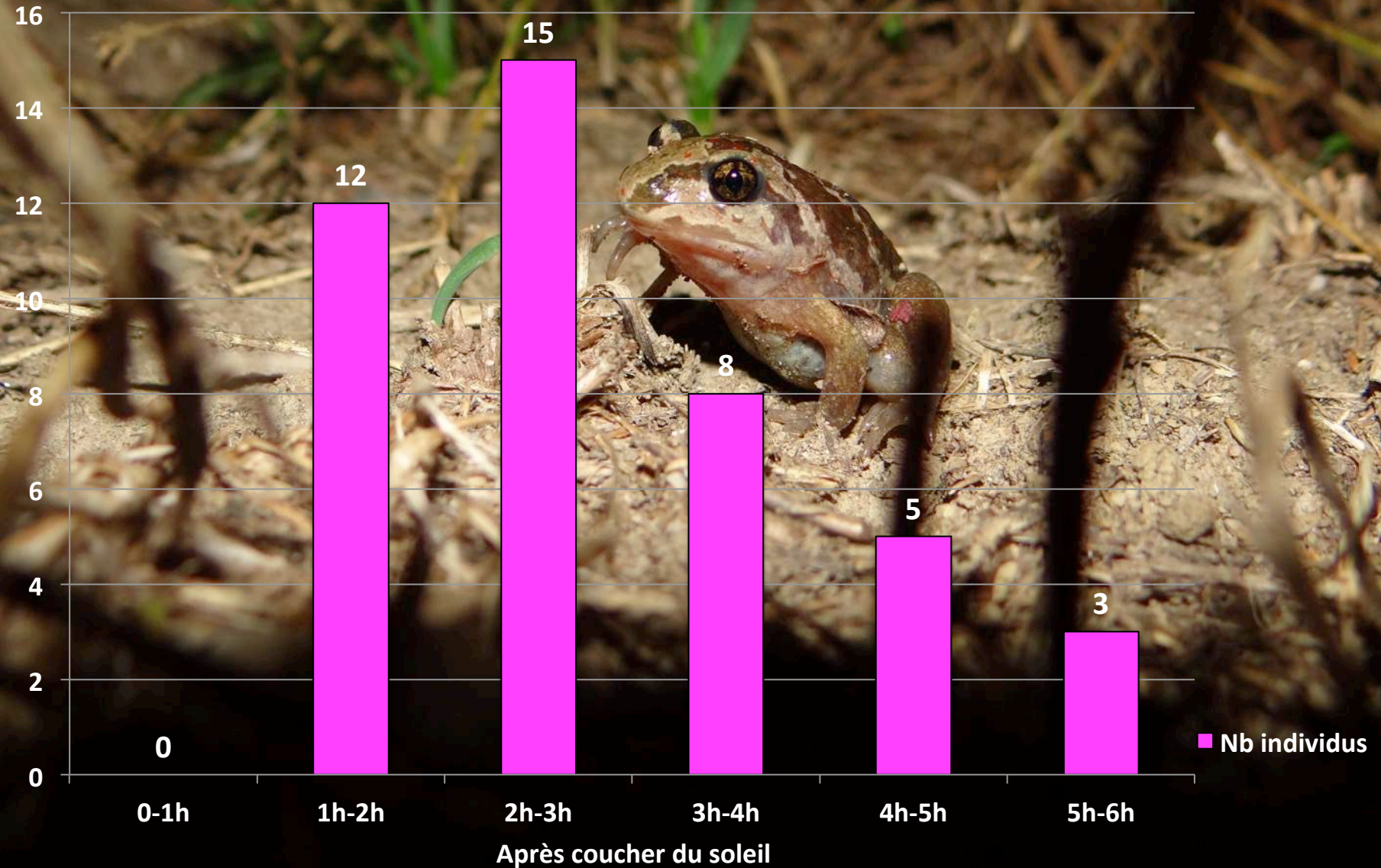




# Résultats : Données horaires

N=43

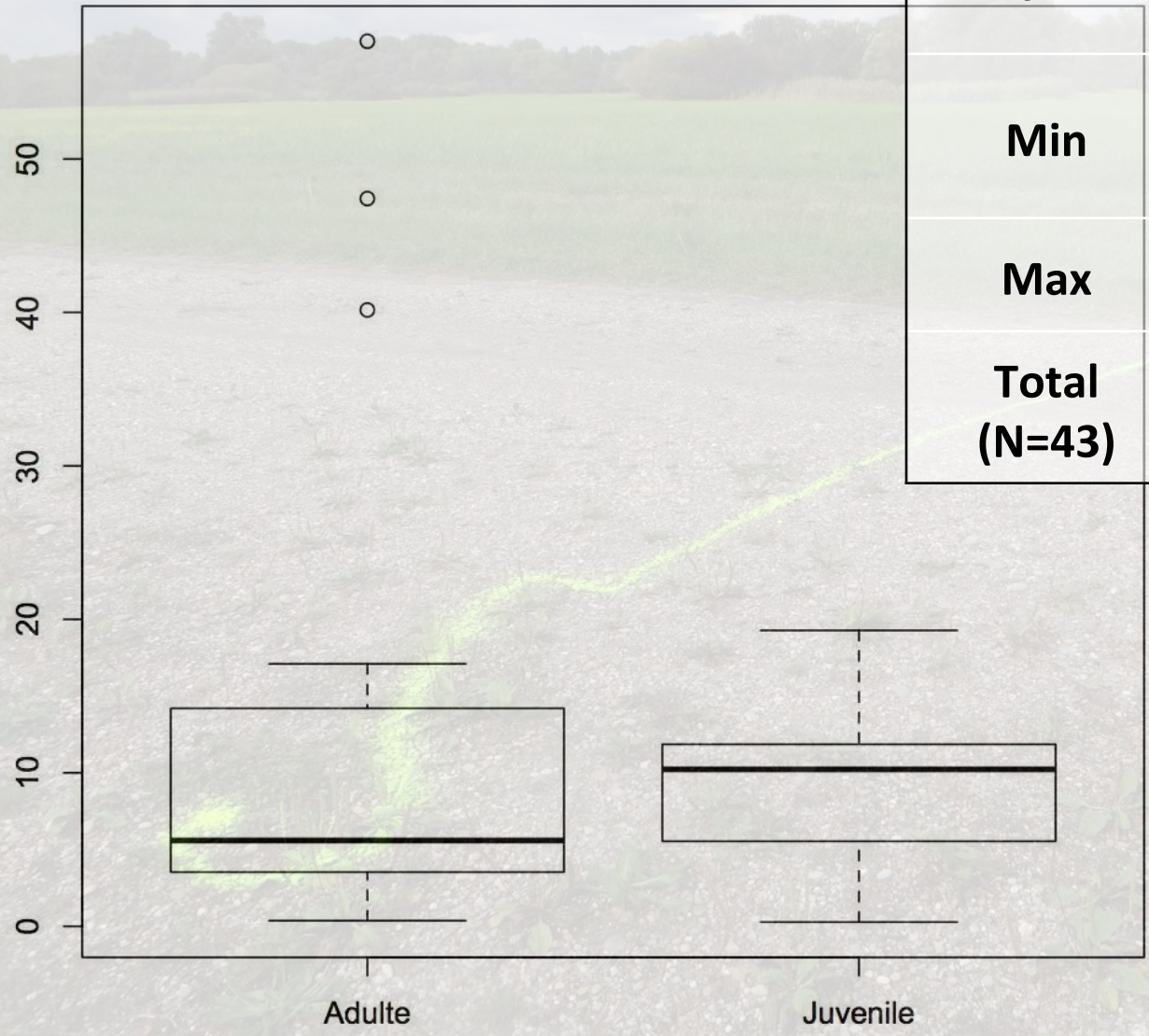
45h = 1Pf/64min





# Résultats : Distances

Distances	25 adultes	18 juvéniles
<b>Moyenne</b>	<b>11,9 m</b>	<b>9,2 m</b>
<b>Min</b>	<b>0,36 m</b>	<b>0,27 m</b>
<b>Max</b>	<b>57,7 m</b>	<b>19,3 m</b>
<b>Total (N=43)</b>	<b>462,96 m</b>	

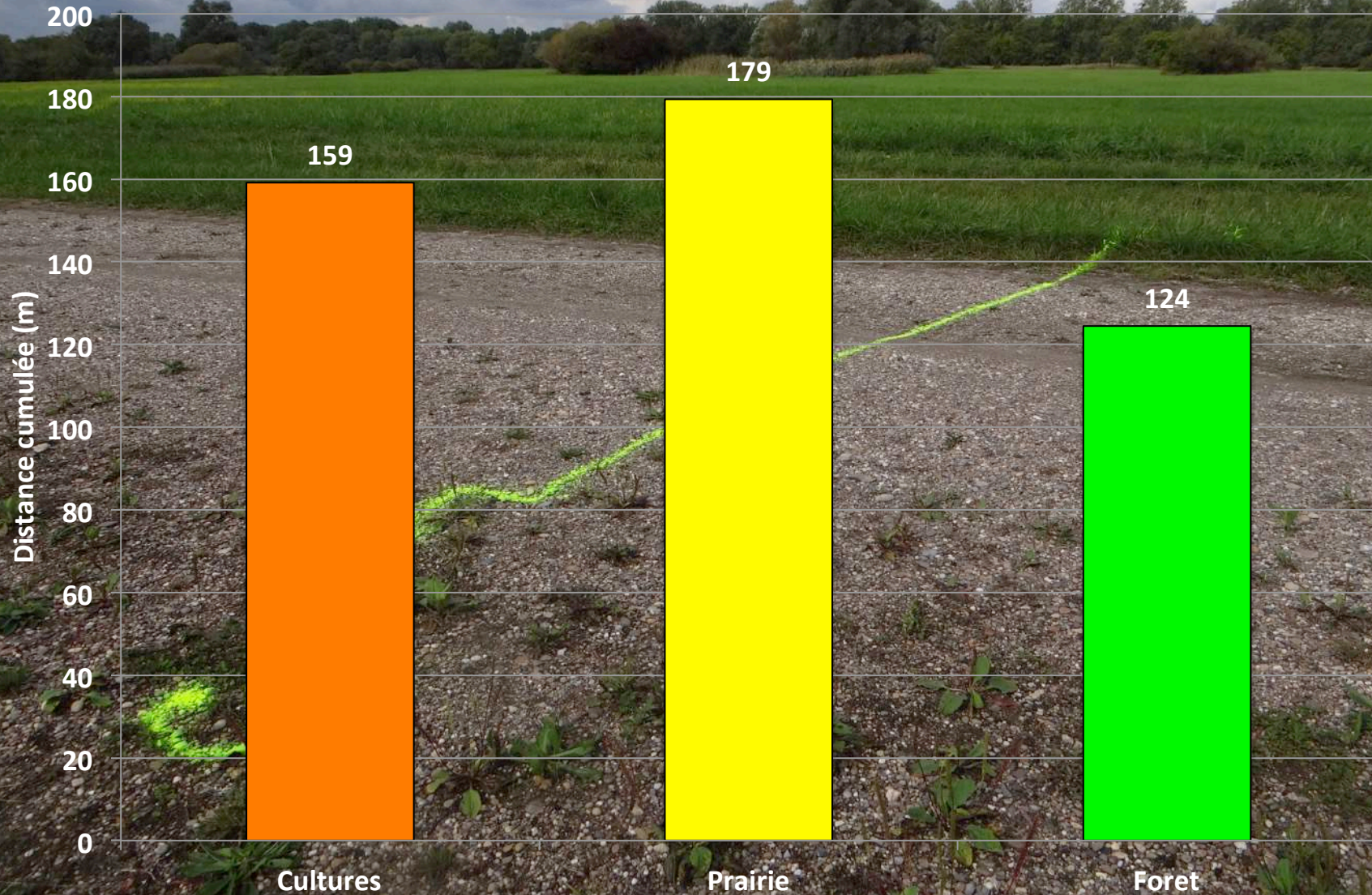




# Résultats : Distances

**N=43**

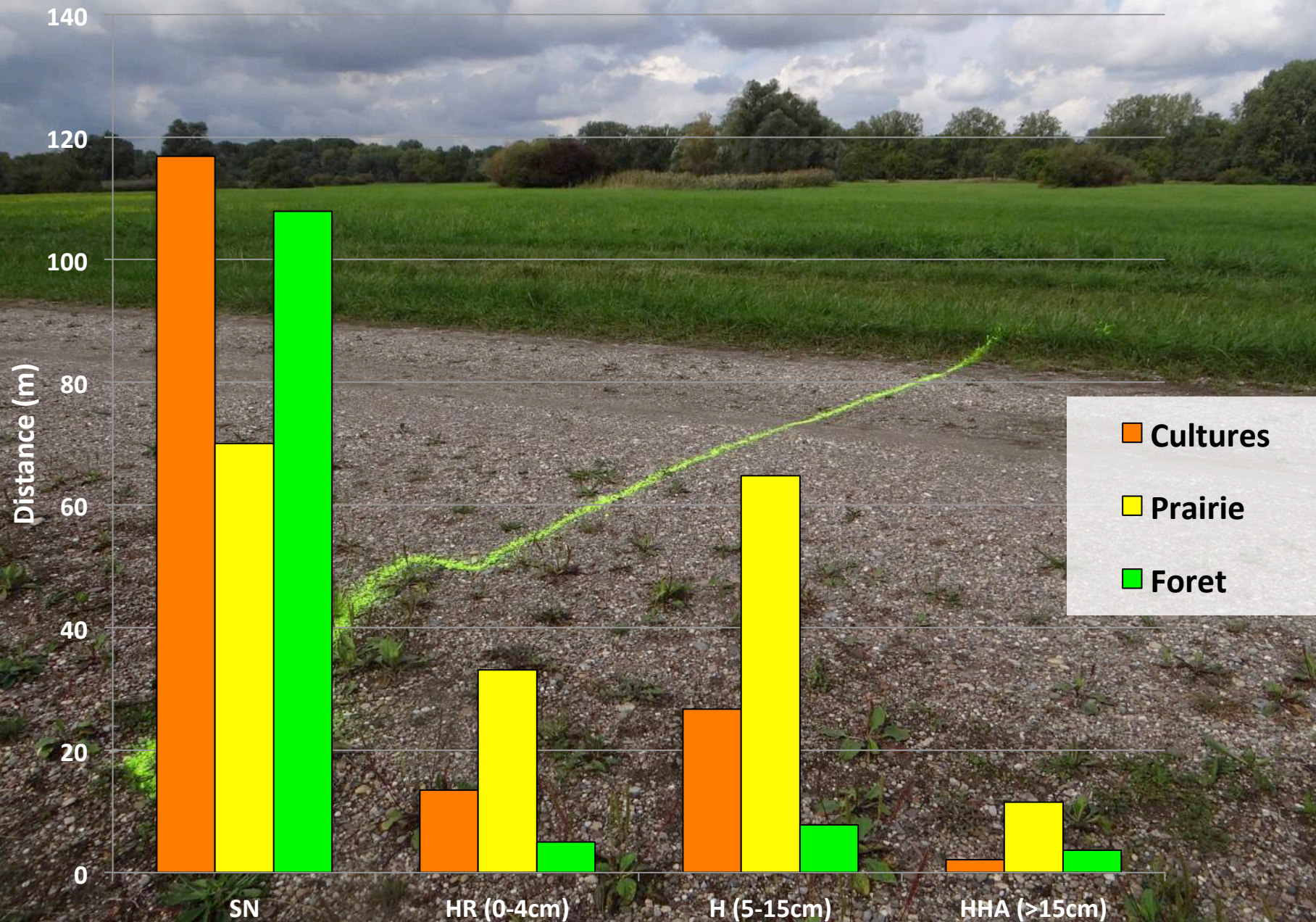
**L\_tot = 462,96 m**





# Résultats : Micro-habitats

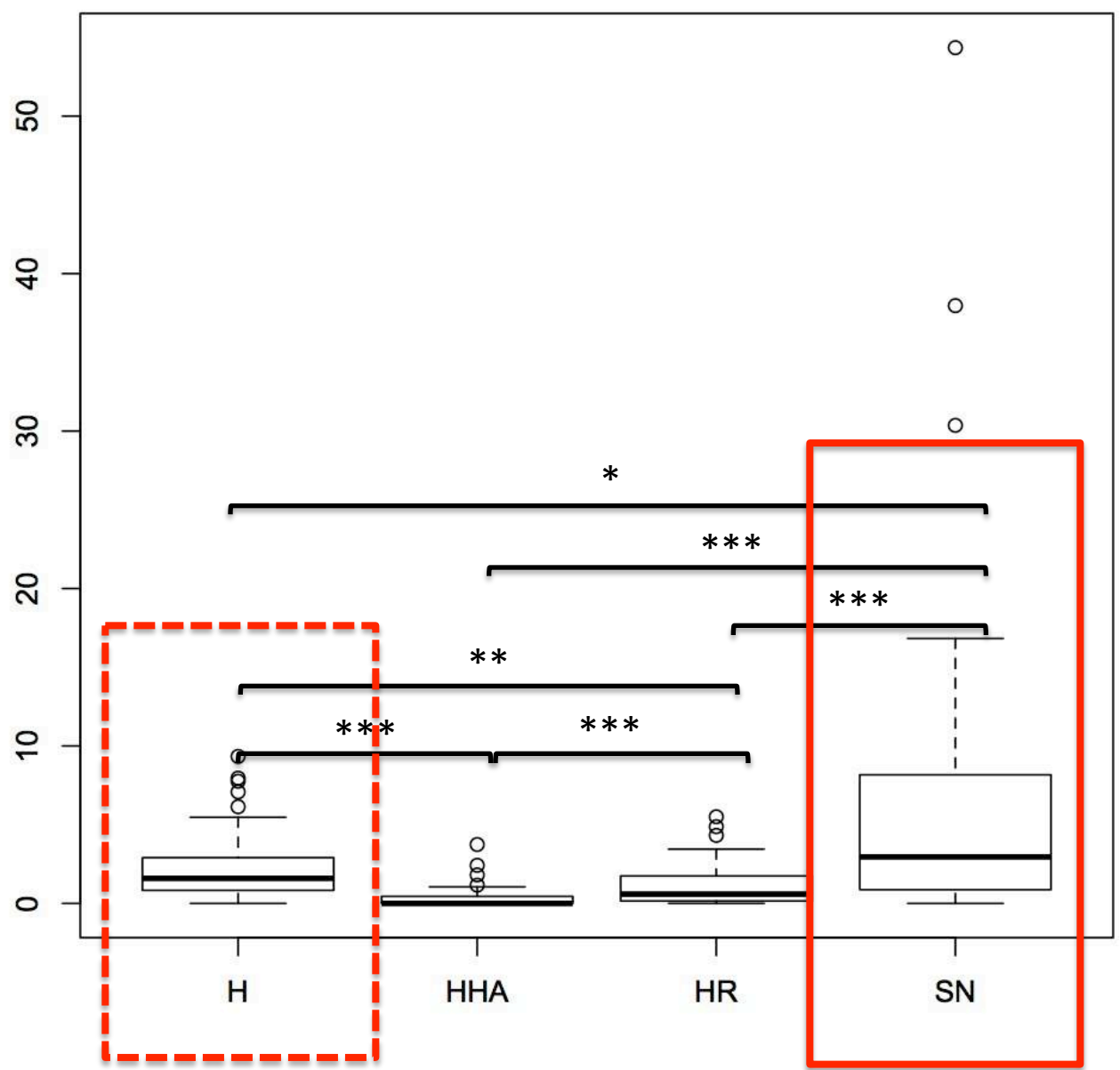
N=43





# Résultats : Micro-habitats

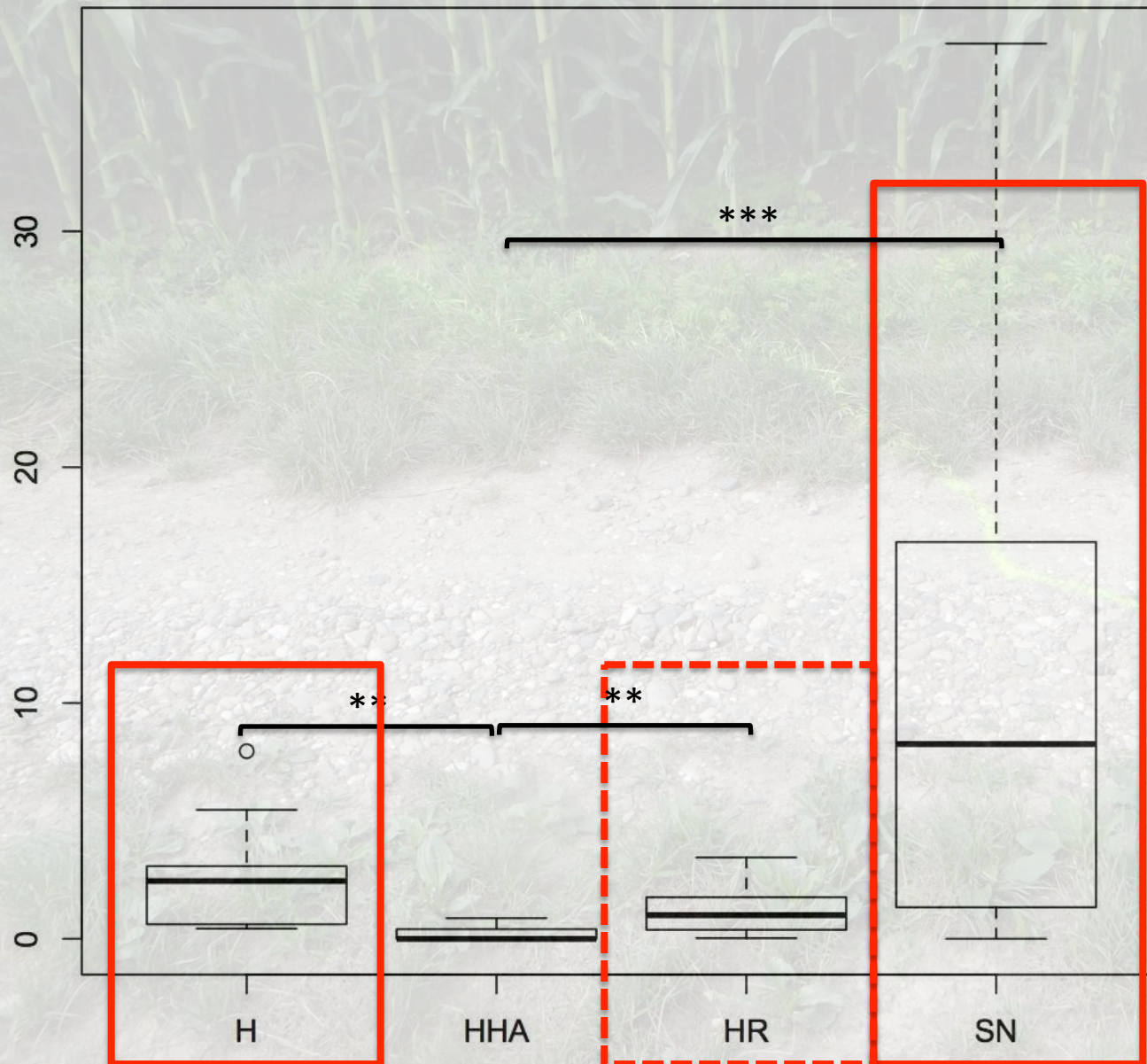
N=43





# Résultats : Micro-habitats

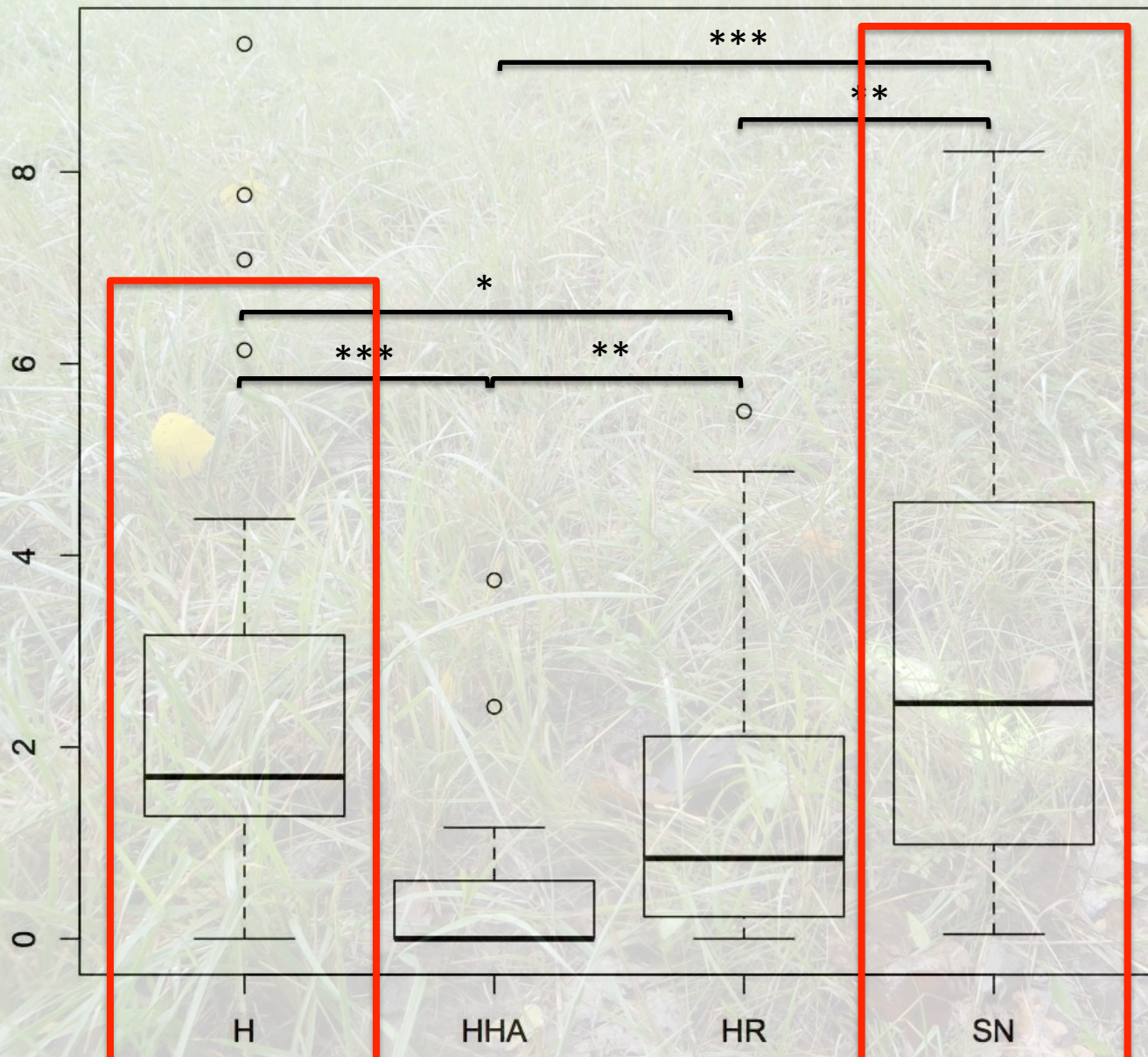
Cultures n=10





# Résultats : Micro-habitats

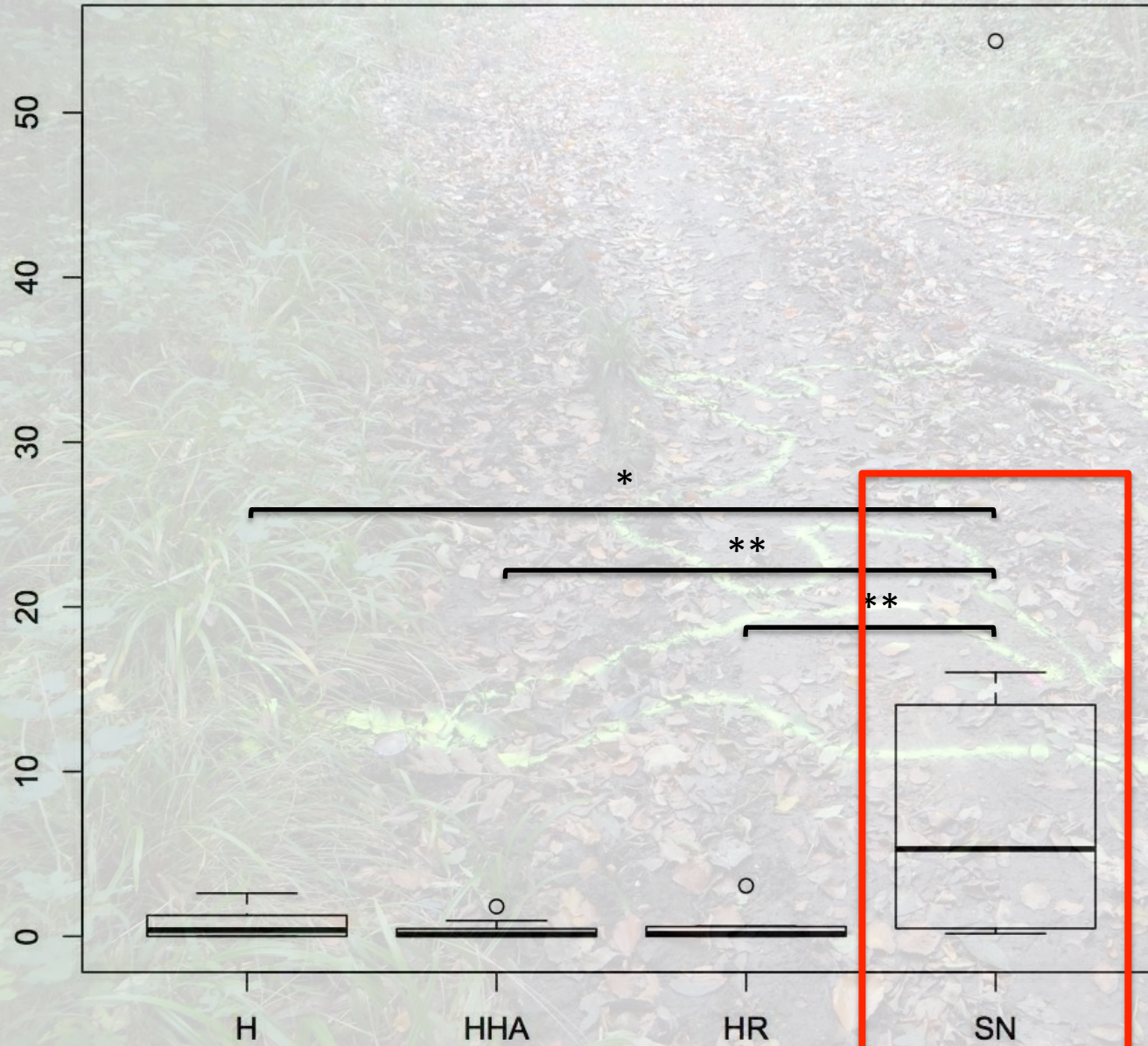
Prairie n=23





# Résultats : Micro-habitats

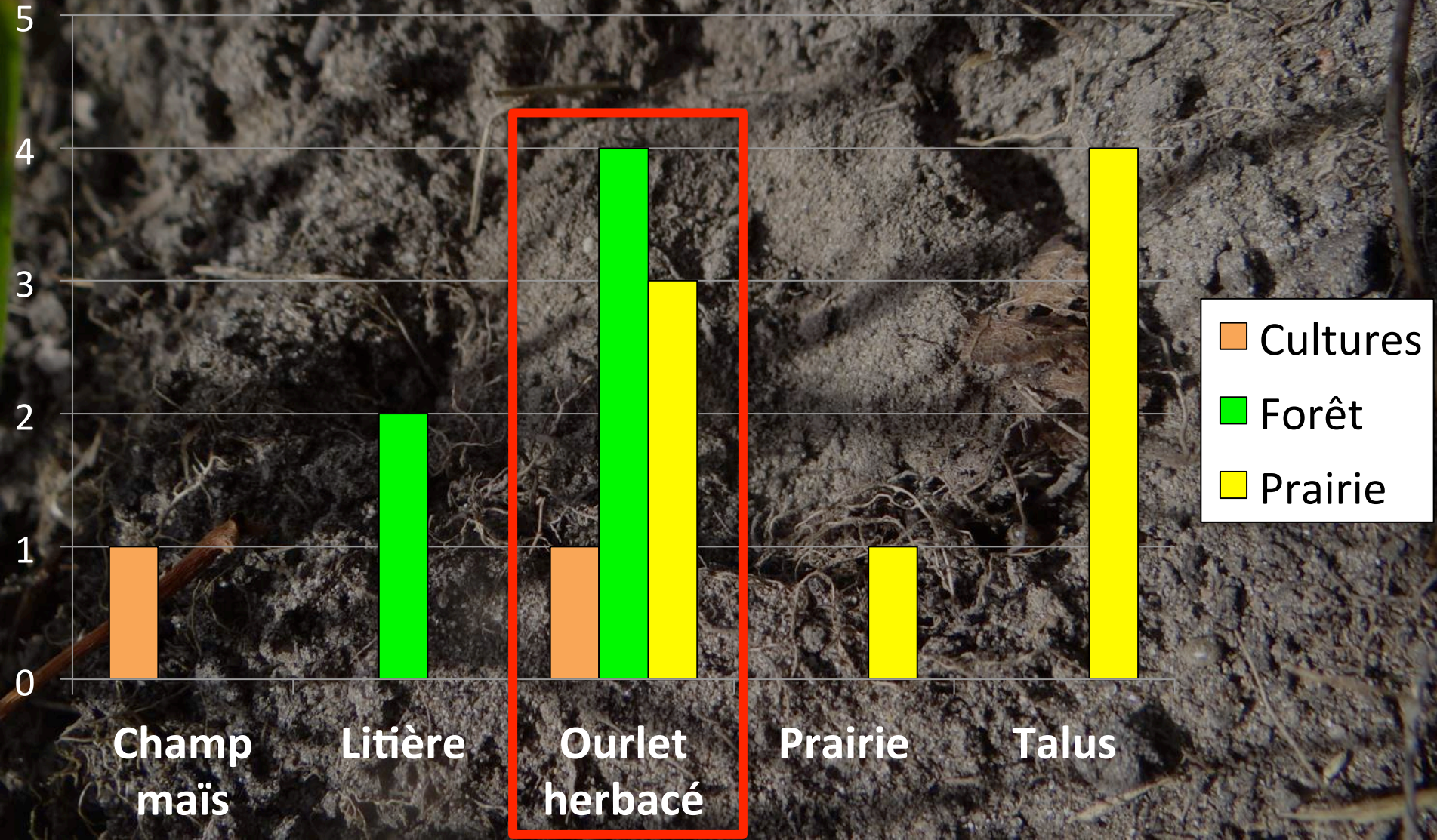
Forêt n=10





# Résultats : Terriers

N'=16 (37%)





# Discussion : Micro-habitats

Préférences écologiques	C	P	F
Sol nu	X	X	X
Herbacé Rase (0-4cm)	(X)		
Herbacé (5-15cm)	X	X	
Herbacé Haut/ Arbustif (>15cm)			

- Utilisation « Sol nu » = chemins, pistes, routes...
- Utilisation strates herbacées « basses » en milieu prairial et cultivé...
- Importance « bandes enherbées » pour l'enfouissement



# Discussion : Forêt

Bandes enherbées

Terrier

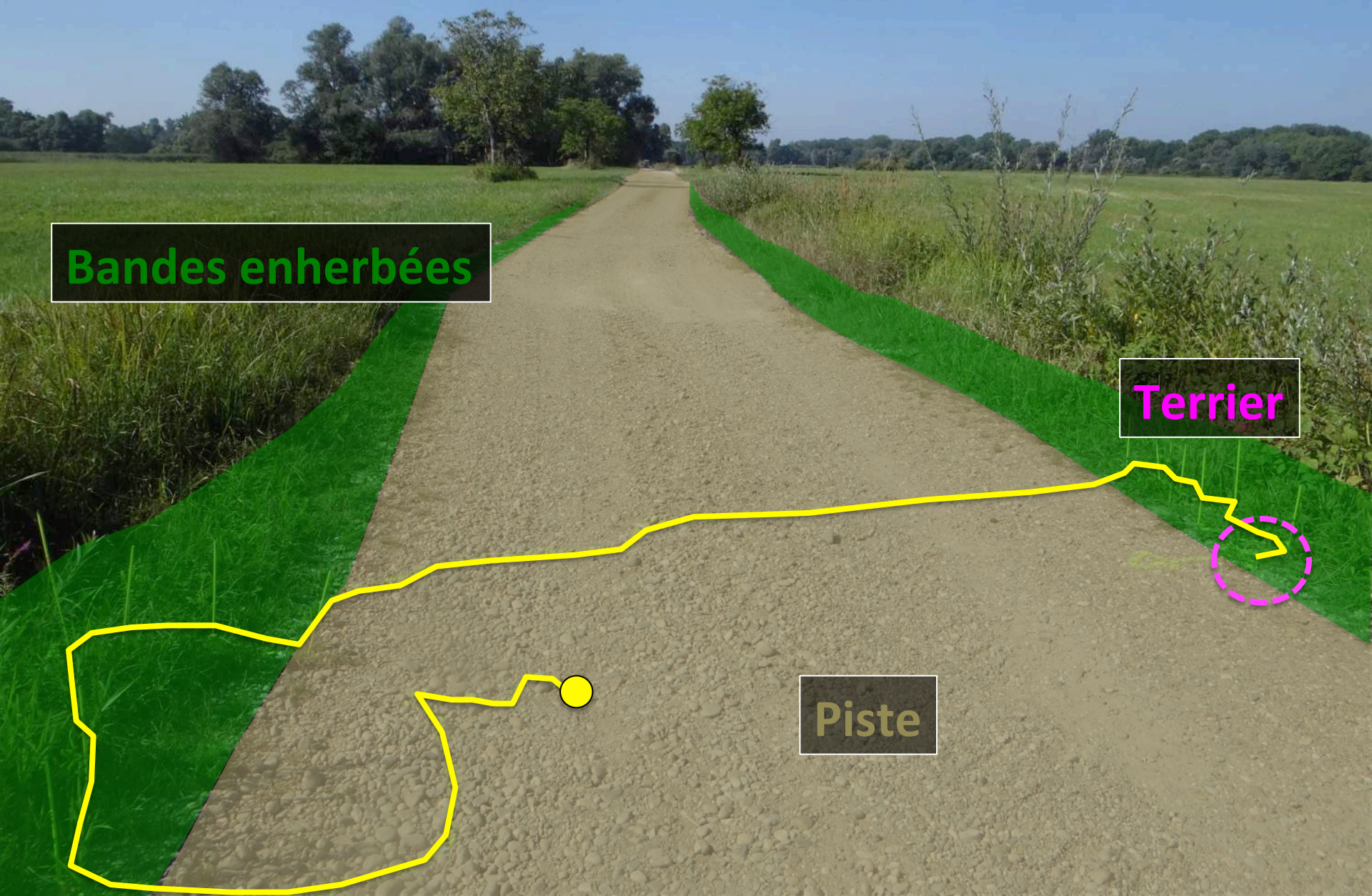


Piste





# Discussion : Prairie



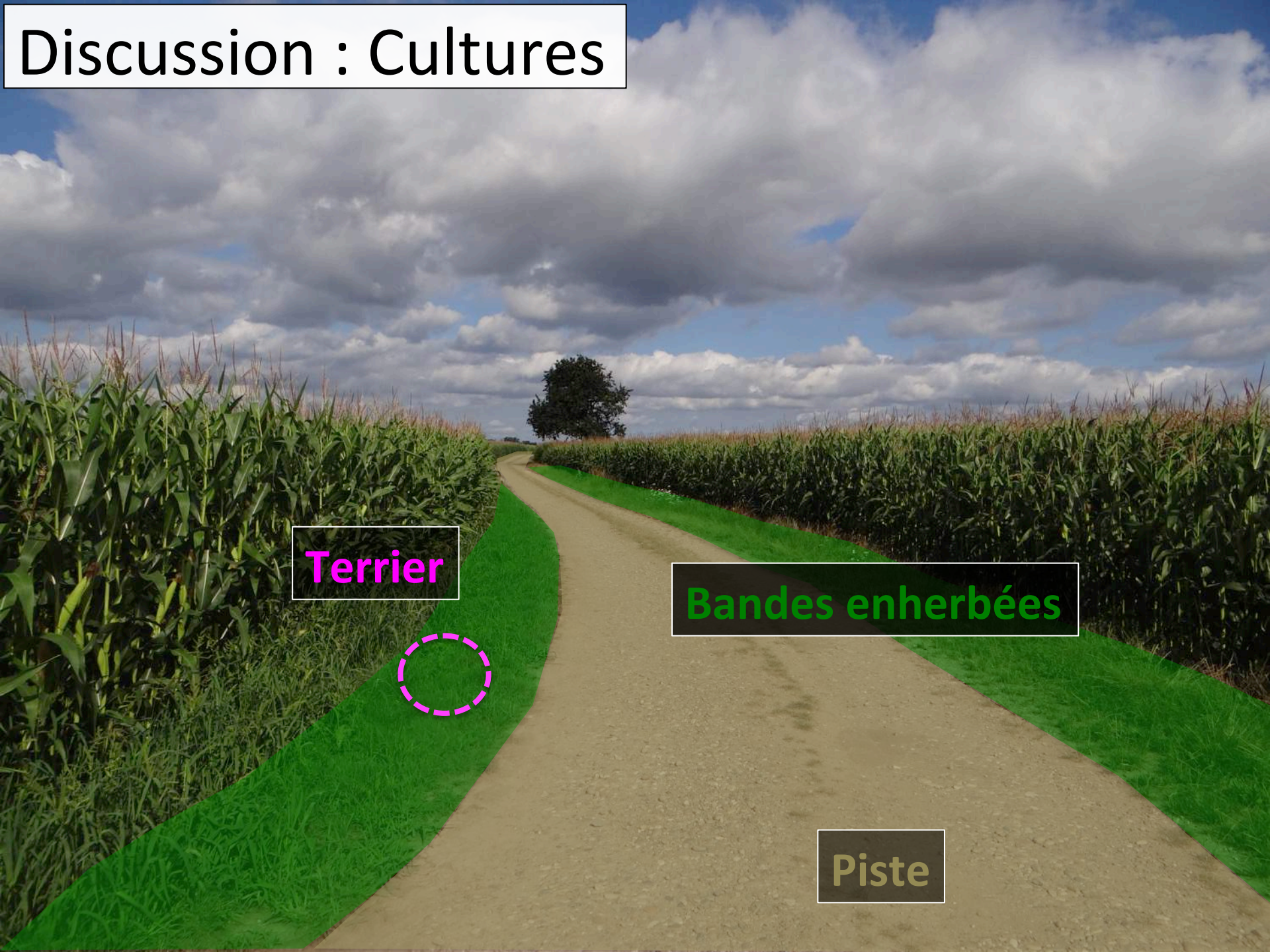
Bandes enherbées

Terrier

Piste



# Discussion : Cultures



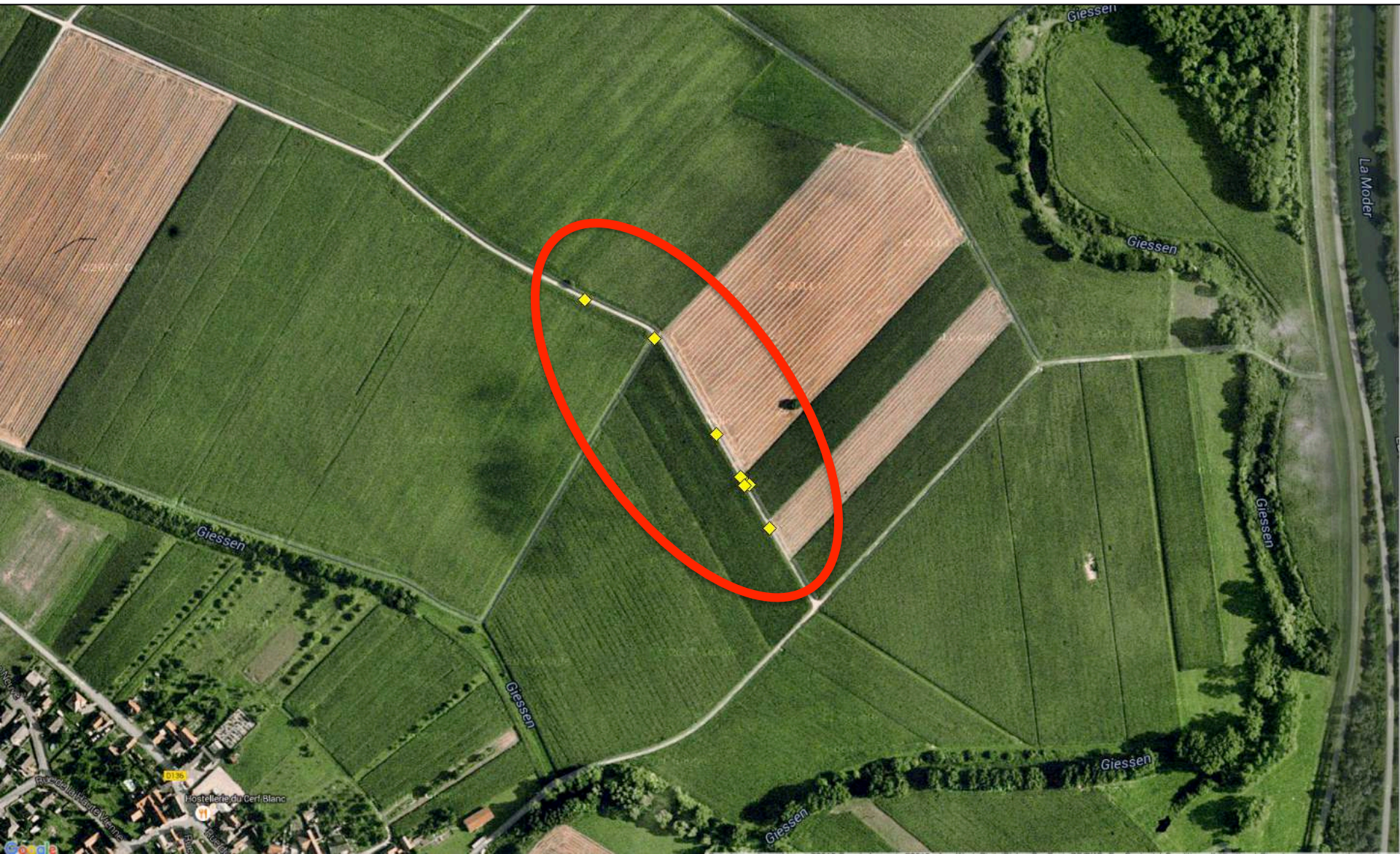
**Terrier**

**Bandes enherbées**

**Piste**



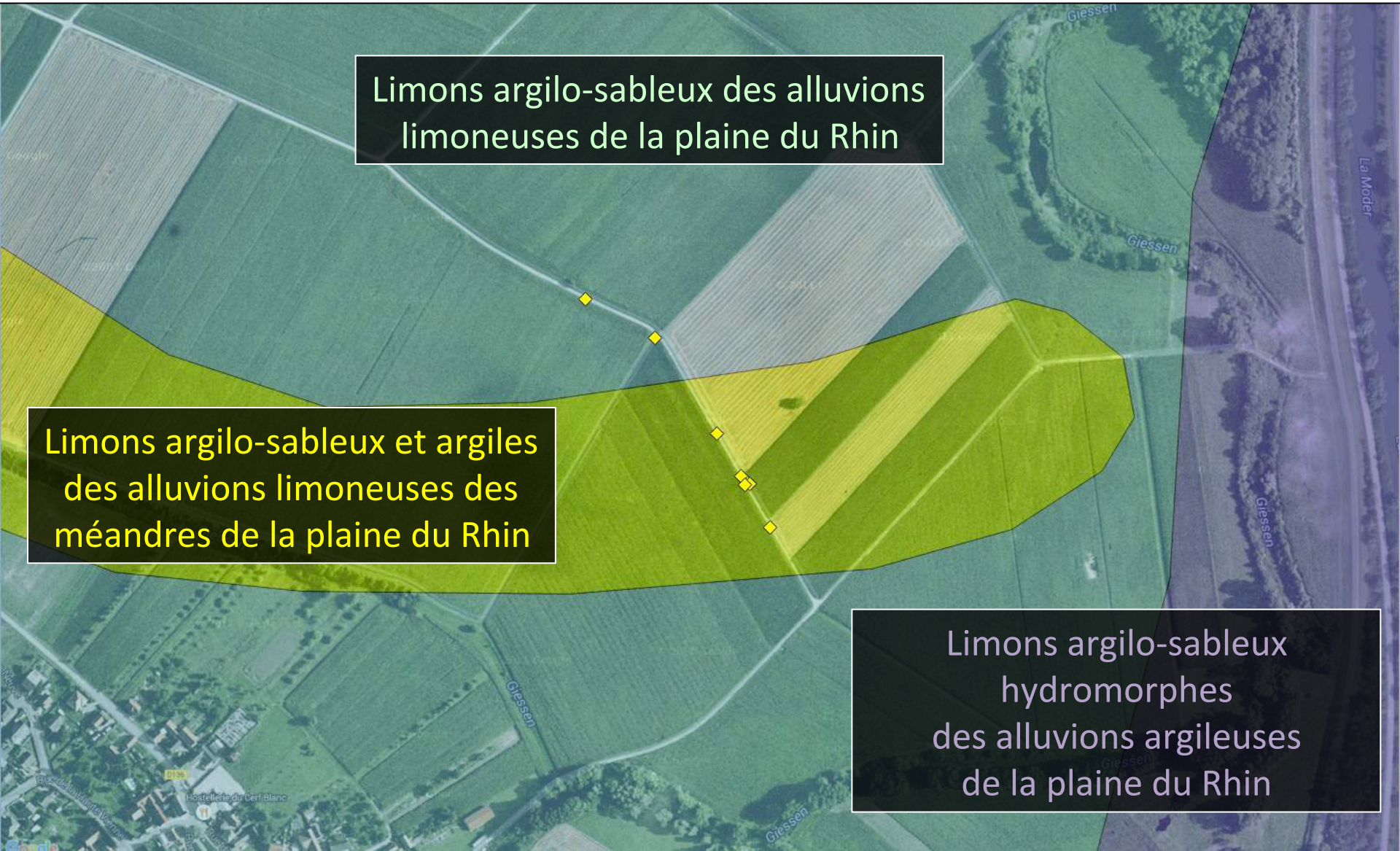
# Discussion : Cultures





# Discussion : Cultures

- Etude complémentaire (2016): prospections, analyse sols...



Limons argilo-sableux des alluvions  
limoneuses de la plaine du Rhin

Limons argilo-sableux et argiles  
des alluvions limoneuses des  
méandres de la plaine du Rhin

Limons argilo-sableux  
hydromorphes  
des alluvions argileuses  
de la plaine du Rhin



# Merci pour votre attention et merci à toutes les personnes nous ayant aidé aux prospections :

- Elodie Zrak (BUFO)
- Victoria Michel (BUFO)
- Fanny Gosselin (BUFO)
- Julie Reynaud (BUFO)
- JB Kraft (membre BUFO)
- Jean-Dominique Veaux (ONCFS)
- Dominique Cronimus (ONCFS)
- Charlotte Wagner (LPO)
- Emmanuelle Csabai (LPO)
- JM Thirion (OBIOS)



Liberté • Égalité • Fraternité  
RÉPUBLIQUE FRANÇAISE

Direction régionale  
de l'Environnement,  
de l'Aménagement  
et du Logement

ALSACE