



# IL Y a Des **SERPENTS** dans ma maison

comment COHABITER  
avec ces animaux PROTÉGÉS ?

---

CONNAITRE LES **SERPENTS**  
POUR MIEUX VIVRE AVEC EUX ET NE PLUS LES CRAINDRE !



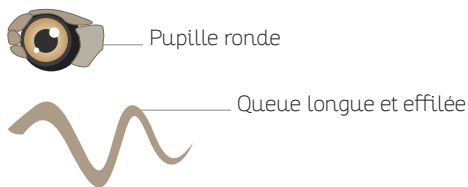
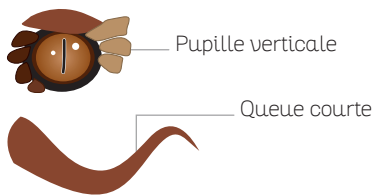
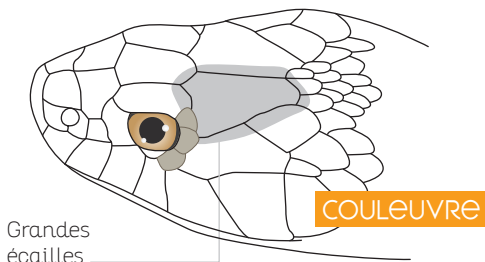
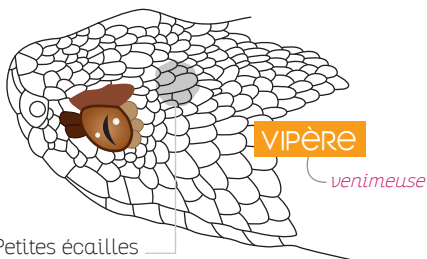
**VIPÈRE**  
**& COULEUVRE :**  
 LES IDENTIFIER  
 POUR ADOPTER  
 LES BONS GESTES



## L'IDENTIFICATION



Les serpents sont craintifs. **Venimeux** ne veut pas dire **agressif** !



## VIPÈRE ET COULEUVRE : LES BONS GESTES

Éviter les gestes brusques

Ne pas franchir la distance de sécurité

Contacter **SOS Serpents**

Rester serein

Tenter de prendre une photo...

...pour identifier l'espèce

Ne pas toucher le serpent

1,50 m



Les serpents sont **protégés** et pourtant **menacés** : il est interdit de les tuer ou de détruire leur habitat. Auxiliaires des jardins, ils se nourrissent de ravageurs comme certains rongeurs.  
 1 espèce sur 4 est **menacée de disparition** en France.



# CES HISTOIRES QU'ON RACONTE

## Dans le Christianisme



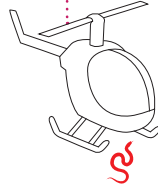
Assimilé à la corruption, au Diable, à la ruse et à la manipulation !

## Dans la Mythologie grecque

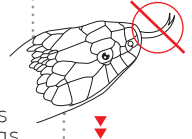


Porté par Asclépios, dieu de la médecine, comme symbole de la guérison

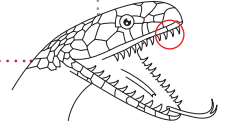
Les lâchers de serpents par hélicoptères n'existent pas !



## Dans la croyance collective

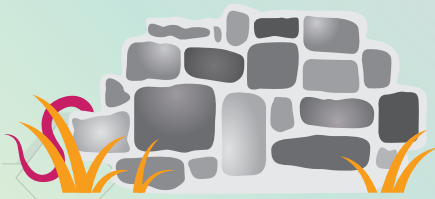


les serpents ne piquent pas, ils peuvent mordre !



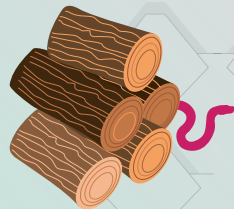
## SAVOIR COMMENT COHABITER

Les serpents font partie de la **faune sauvage commune** des jardins. Ils sont **ectothermes** : leur température interne est égale à la température ambiante. Ils doivent s'exposer au soleil ou se mettre à l'abri si le froid ou la chaleur est extrême. Pas d'inquiétude si vous en croisez un, même à l'intérieur de votre habitation ! Leur habitat naturel se réduisant, ils recherchent des abris. Voici quelques conseils :



### MURET DE PIERRES SÈCHES

Utilisé comme **lieu de vie** par de nombreux animaux (hibernation, reproduction...)



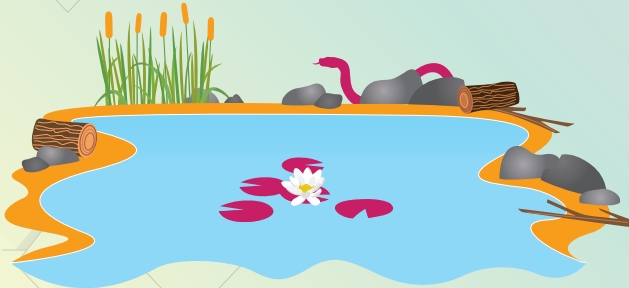
### TAS DE BOIS / HAIES

Un **abri** pour les serpents et beaucoup d'autres espèces



### PESTICIDES

Ces produits sont **néfastes** pour la faune et la flore



### mare

Riche en nourriture, c'est aussi un **lieu de vie** privilégié pour la faune sauvage. N'y introduisez aucune espèce !



### CONSEILS NATURALISTES

L'équipe **SOS Serpents** vous accompagne bénévolement à la mise en place d'actions



<https://www.youtube.com/watch?v=li2grDPb4uQ>

# QUI SE CACHE DERRIÈRE SOS SERPENTS ?

LE GROUPE HERPÉTOLOGIQUE  
RHÔNE-ALPES (GHRA),  
UN GROUPE THÉMATIQUE  
DE LA LPO AURA

L'APPEL, PAS LA PELLE !



SOS Serpents comprend de multiples référents professionnels et bénévoles qui ont pour objectifs de sensibiliser, conseiller et informer le public à propos des serpents, afin de mieux connaître et protéger ces espèces de notre région.

CONTACTEZ LA STRUCTURE LOCALE  
SOS SERPENTS



Inventaires, suivis et prospections d'espèces



Sensibilisation du public : conférences, expositions, sorties

Épaulé par l'Observatoire des Reptiles d'Auvergne (l'ORA) et Panse-bêtes (Centre de soins pour animaux sauvages).  
Merci à l'illustratrice Marion !

Association locale : .....

Adresse : .....

Téléphone : .....

Mail : .....

Site internet : .....



AGIR pour la BIODIVERSITÉ AUVERGNE-RHÔNE-ALPES



Coordinateur : Fabien Dubois, LPO AuRA  
Graphisme et mise en page : Camille Combes, LPO AuRA