

WANTED

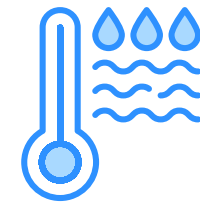
2026

Connaissez-vous l'herpétofaune de la réserve du Rothmoos ?

Pour **améliorer** les **connaissances** dans cette réserve, la mise en place de **prospections** dans les **milieux favorables** aux espèces herpétologiques est essentielle.

Habitats favorables :

Milieux humides :



Mares forestières



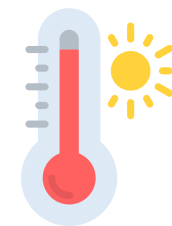
D. Schläeflin, CEN Alsace



M. Batôt, CEN Alsace

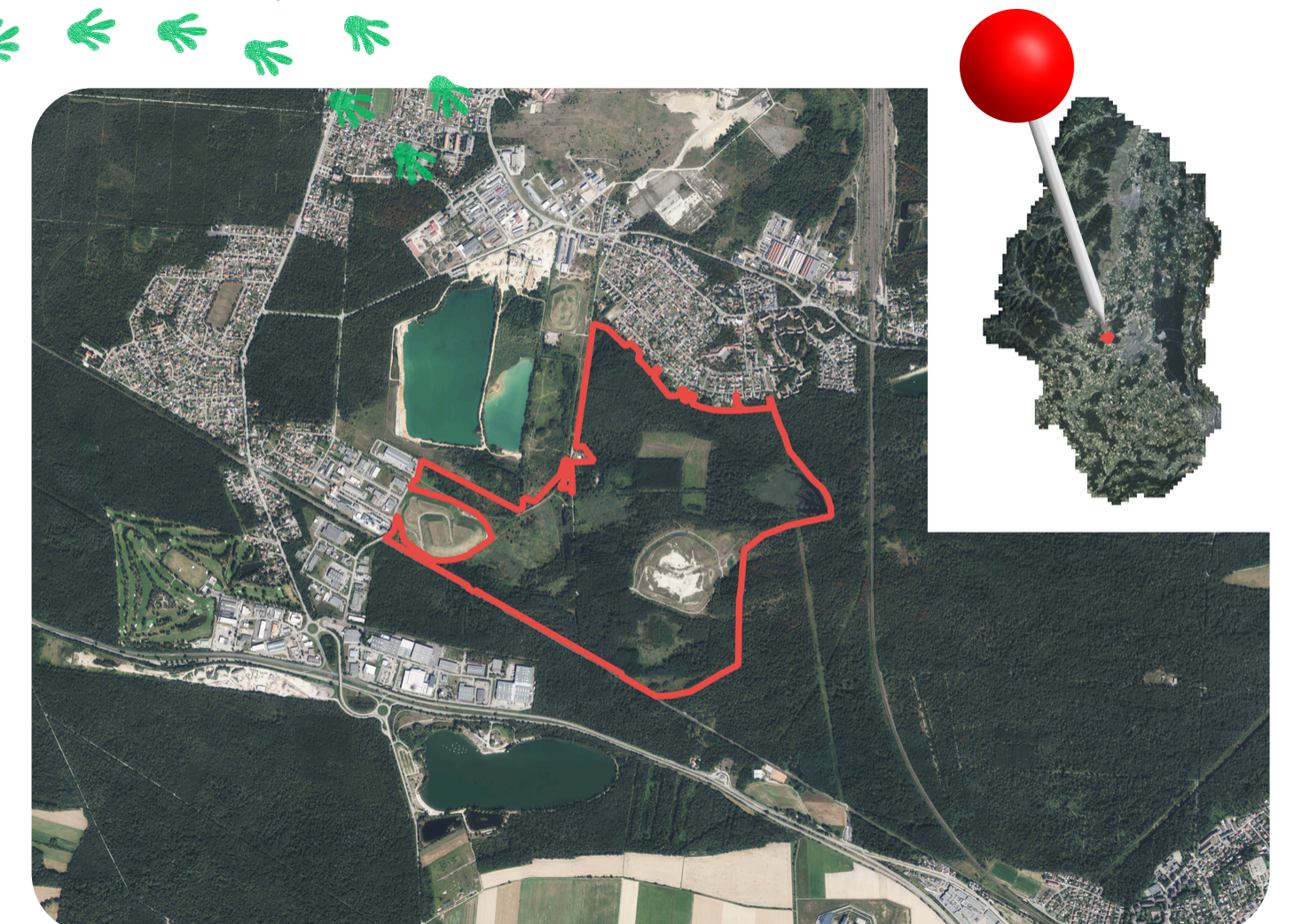
Etang

Milieux thermophiles :



Commune de Richwiller

Landes sèches



Description du site :

Situé dans le bassin potassique du Nonnenbruch dans le Haut-Rhin, le **Rothmoos** a été façonné par son exploitation de potasses et cela a modifié le paysage. On y observe une **grande diversité de milieux** comme des forêts, des landes sèches ainsi que des zones humides, propices à de nombreuses espèces de **reptiles** et **d'amphibiens**. Ce site a été classé comme **Réserve Naturelle Régionale** en 2012 et est actuellement géré par le **Conservatoire d'Espaces Naturels d'Alsace**.

Espèces cibles :

Bien qu'aucune donnée n'ait été validée, le **Crapaud vert** avait été suspecté sur le site il y a quelques années. La mare principale pourrait être favorable, ouvrez l'oeil et soyez alertes au moindre chant suspect !

Pour ce qui est des **mares** et des **différents milieux humides** présentés, on peut également observer une grande diversité d'espèces d'amphibiens avec : Crapaud commun, Grenouille agile, Grenouille rousse, grenouilles vertes du genre *Pelophylax* sp., Rainette verte, Triton palmé et Triton ponctué. A savoir que si vous n'êtes pas à l'aise avec la **détermination** de toutes ces **espèces**, des **guides de détermination** sont disponibles sur le site internet de **BUFO** (<https://www.bufo-alsace.org/ressources/#determination>).



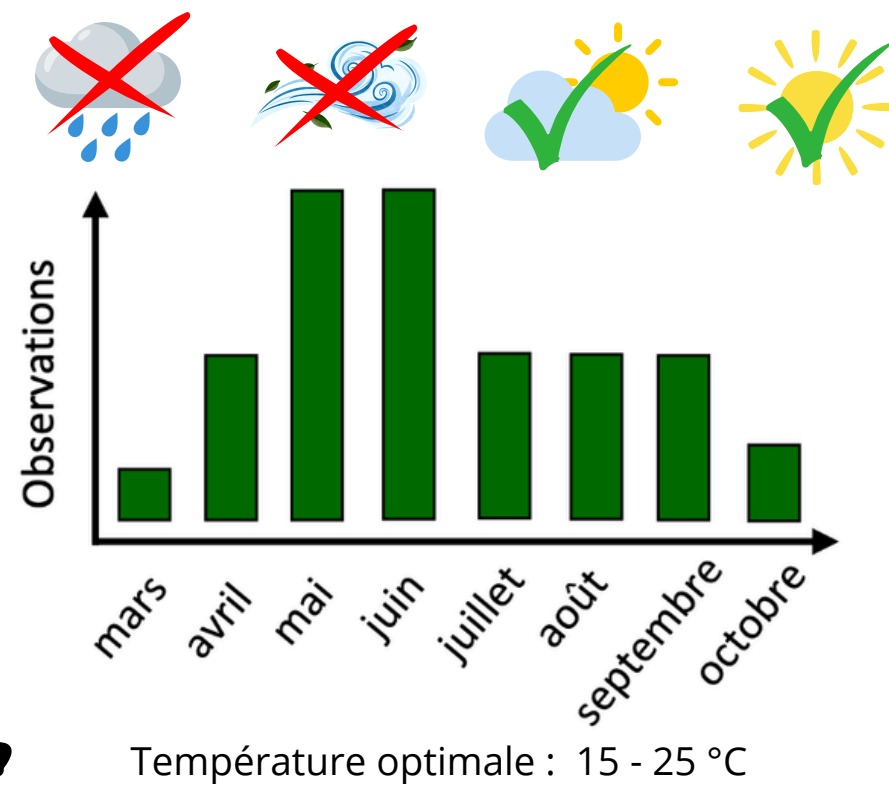
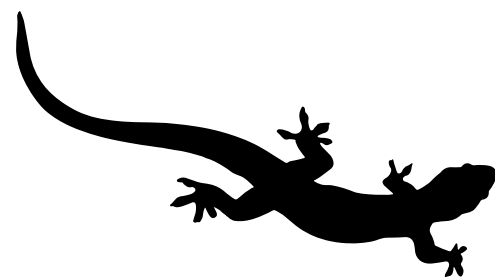
Méthodes de prospections :

Reptiles

Observation la journée



- Parcourir lentement les lisières thermophiles et les pierriers.
- L'utilisation de plaques à reptiles n'est pas possible dans la réserve



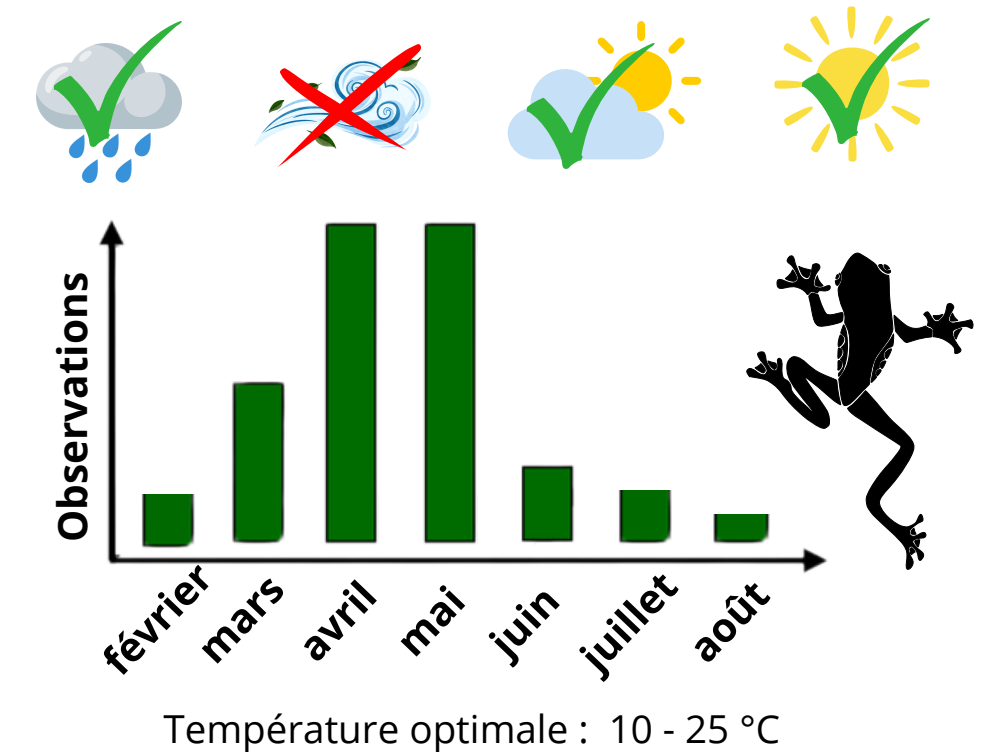
Amphibiens

Observation la journée



- Inspecter les berges des mares. Simultanément, écouter le chant des amphibiens si la prospection est nocturne.
- Rechercher aussi des individus directement dans la végétation aquatique.

Observation la nuit



Acquisition des données :

Lors des prospections de terrain, toutes les données recueillies devront être renseignées dans l'application **NaturaList**. Pour les personnes qui ne sont pas à l'aise avec cette application, vous pouvez envoyer vos observations par mail à **enquetes@bufo-alsace.org** avec la localisation, la date d'observation, le nom complet de l'observateur·ice et le lieu exact (coordonnées GPS). Les photos sont aussi appréciées.



Rappel de la législation :



Nous rappelons que le code de l'environnement et l'arrêté ministériel du 8 janvier 2021 interdisent la **capture** et la **manipulation** de **TOUS** les reptiles et amphibiens de France métropolitaine, même le temps d'une photo. Seules les personnes ayant une autorisation de la **DREAL** et les ramasseurs·ses des crapaudrômes peuvent toucher un reptile ou un amphibien et uniquement dans un cadre strict, défini par les autorisations, par exemple les sortir des seaux pour les transférer de l'autre côté de la route. Certains·es membres de **BUFO** ainsi que l'équipe salariée ont des autorisations de « capture » dans le cadre de leurs missions, mais qui n'autorisent en aucun cas à conserver les animaux : ils doivent être **relâchés** dans le milieu **immédiatement**.

